


Info:

- Enne joonisel toodud liikluskorraldusvahendite paigaldamist kooskõlastada joonised Tallinna Transpordiametis
- Liikluskorralduse muudatustest eelnevalt teavitada kohalike elanike
- Eelnevalt kooskõlastada ühistranspordiga seotud muudatused

Piirdeaeda ca 120 m

Tingmärgid:

- 
331
- Projekteeritud ajutine liiklusmärk


331

Olemasolev statsionaarne liiklusmärk

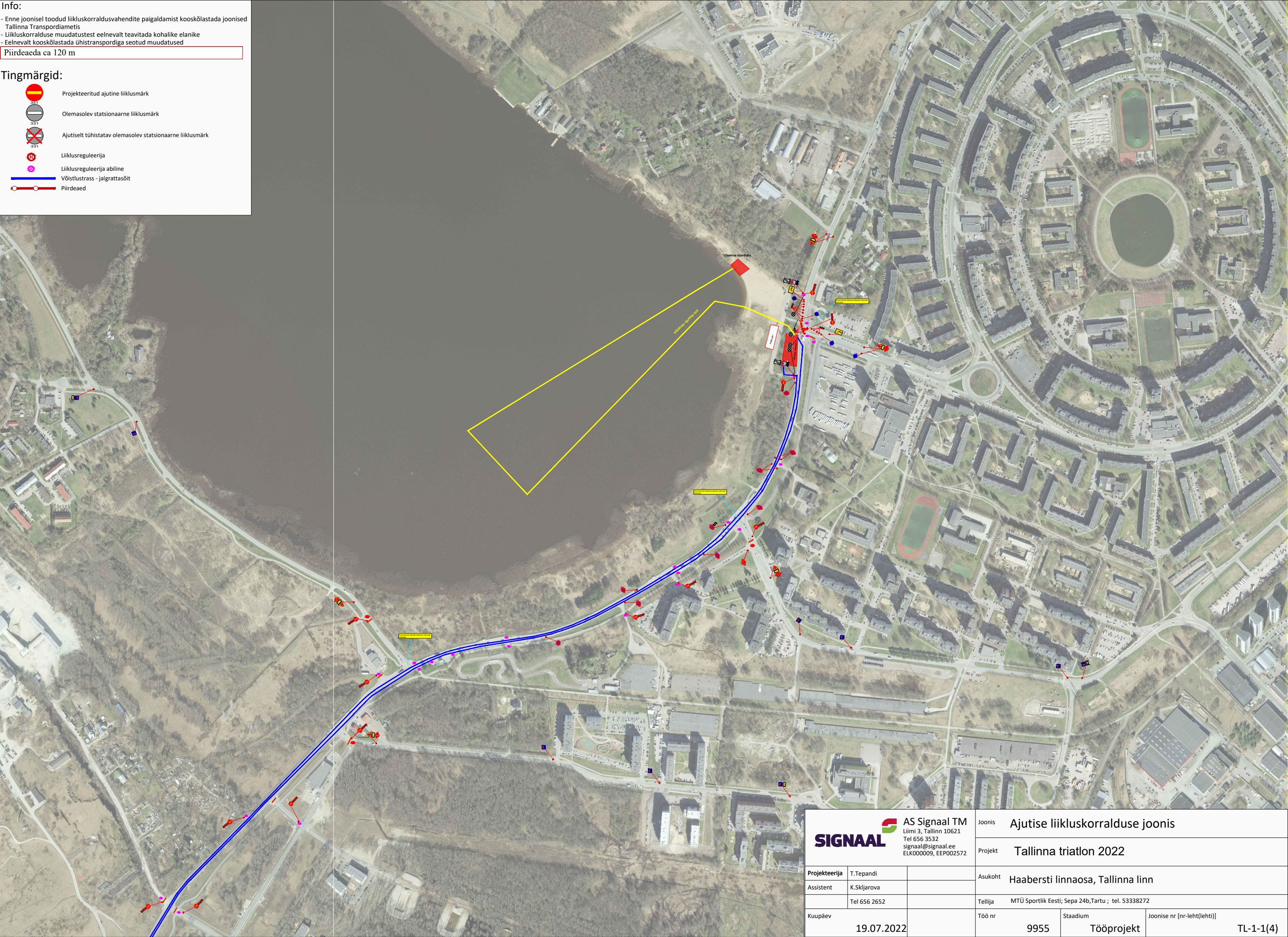

331

Ajutiselt tühistatav olemasolev statsionaarne liiklusmärk


331

Liiklusreguleerija


331

Liiklusreguleerija abilineVõistlustrass - jalgrattasõitPiirdeaad

| | | | | | |
|------------------------------------------------------------------------------------------------------------------------------------------------------------------------------------------------------------------------------------------------------------------------------------------------------------------------------------|--------------|---------|------------------------------------------------------------|---------------------|---------------------------------------|
| <div>AS Signaal</div> <div>AS Signaal TM Liimi 3, Tallinn 10621 Tel 656 3532 signaal@signaal.ee ELK000009, EEP002572</div> | | Joonis | Ajutise liikluskorralduse joonis | | |
| | | Projekt | Tallinna triatlon 2022 | | |
| Projekteerija | T.Tepandi | | Asukoht Haabersti linnaosa, Tallinna linn | | |
| Assistent | K.Skljarova | | | | |
| | Tel 656 2652 | | Tellija MTÜ Sportlik Eesti; Sepa 24b,Tartu ; tel. 53338272 | | |
| Kuupäev | 19.07.2022 | | Töö nr 9955 | Staadium Tööprojekt | Joonise nr [nr-leht(lehti)] TL-1-1(4) |