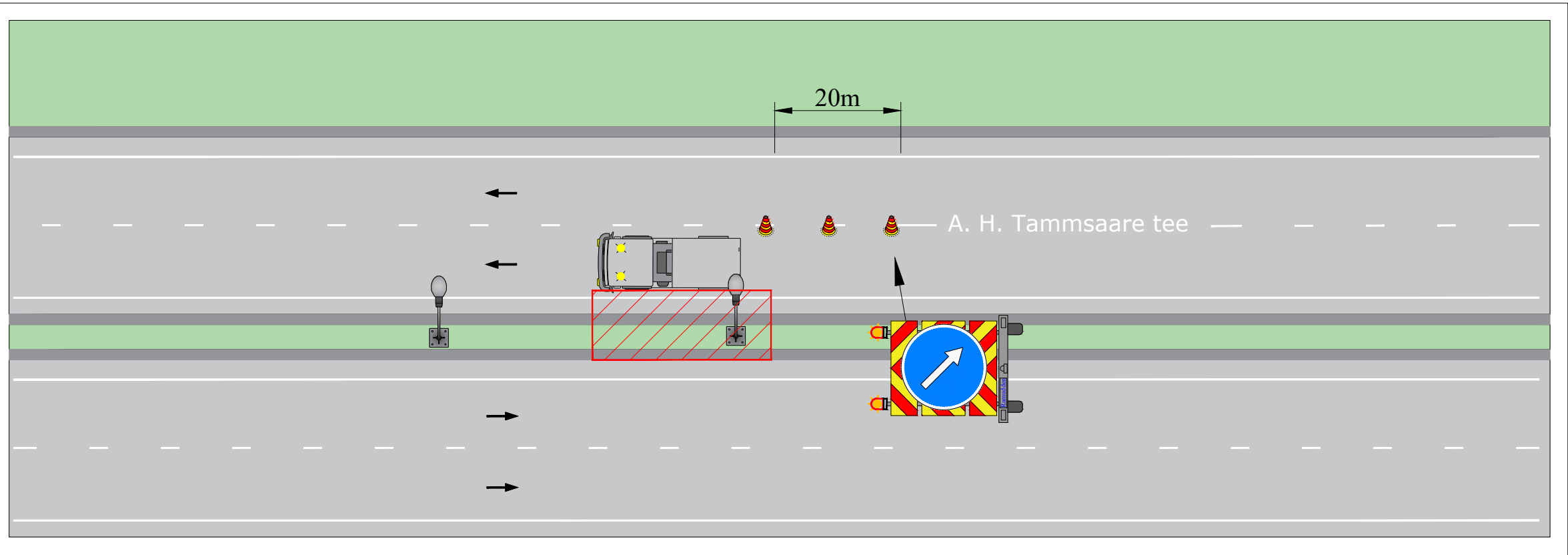
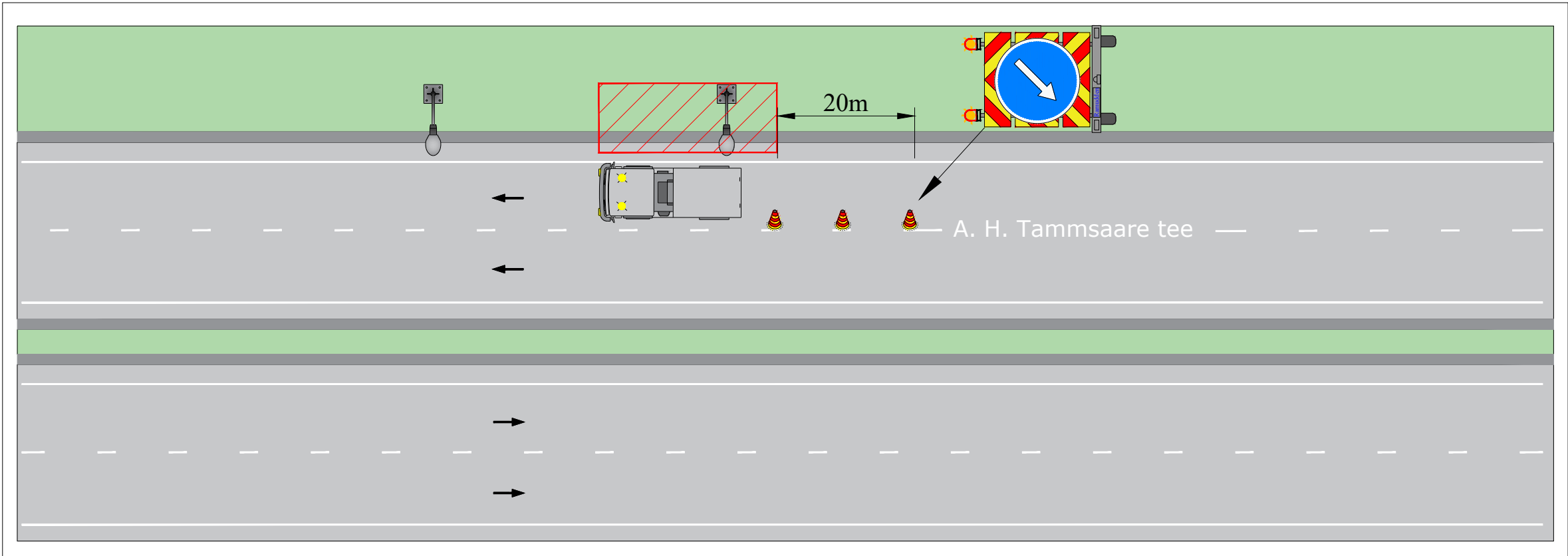


Märkused: Töö on liikuva iseloomuga ning ühes töötsoonis teostatakse töid ca 5-10min.



Projekti nimetus:
Tallinna põhitänavate välisvalgustuse
rekonstrueerimise Etapp I Ehitajate tee,
Tammsaare tee

Objekti asukoht:
A. H. Tammsaare tee, Mustamäe
linnaosa, Tallinn, Harjumaa

Joonise nimetus:
Ajutine liikluskorraldus - tüüpskeemid

Märkused:

Kuupäev	Töö nr.	Joonise nr.
01.10.2020	ISJ200813-1	13

Tellija	AS Connecto Eesti Siim Kutsar, +372 55692489, siim.kutsar@connecto.ee
---------	---



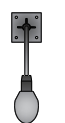
Cad proj.	L.Lensment, Tel: +372 58878001
-----------	--------------------------------

Kontrollis	M.Küla, Tel: +372 5259728
------------	---------------------------

Tegevusluba nr ELK000084

- MÄRKUSED:**
1. Muud olemasolevad liiklusemärgid, mis lähevad vastuollu antud ajutise ehitusaegse liiklusskeemiga, tuleb kinnikatta.
 2. Vajadusel korrigeerida liiklusskeem tööetapil olukorra kohaseks.
 3. Vajadusel lisada objektile täiendavaid liiklusemärgid.
 4. Ajutised ehitusaegsed liiklusemärgid tuleb paigaldada nii, et nad on liiklejale üheselt mõistetavad ja arusaadavad.
 5. Tagada kogu ehitustööde vältel ajutiste liiklusemärkide püstiolek ja loetavus.
 6. Joonist lugeda märgitud numbrite järgi.
 7. Ajutise liikluskorralduse skeem kooskõlastada tee haldajaga.
 8. Ajutisest liikluskorraldusest teavitada isikuid, keda sulgemine vahetult puudutab, eelkõige suletaval alal elavad elanikud ja seal asuvad ettevõtted ja asutused.

TINGMÄRGID:

-  Töötsoon
-  Tähiskoonus
-  Tänavavalgustus