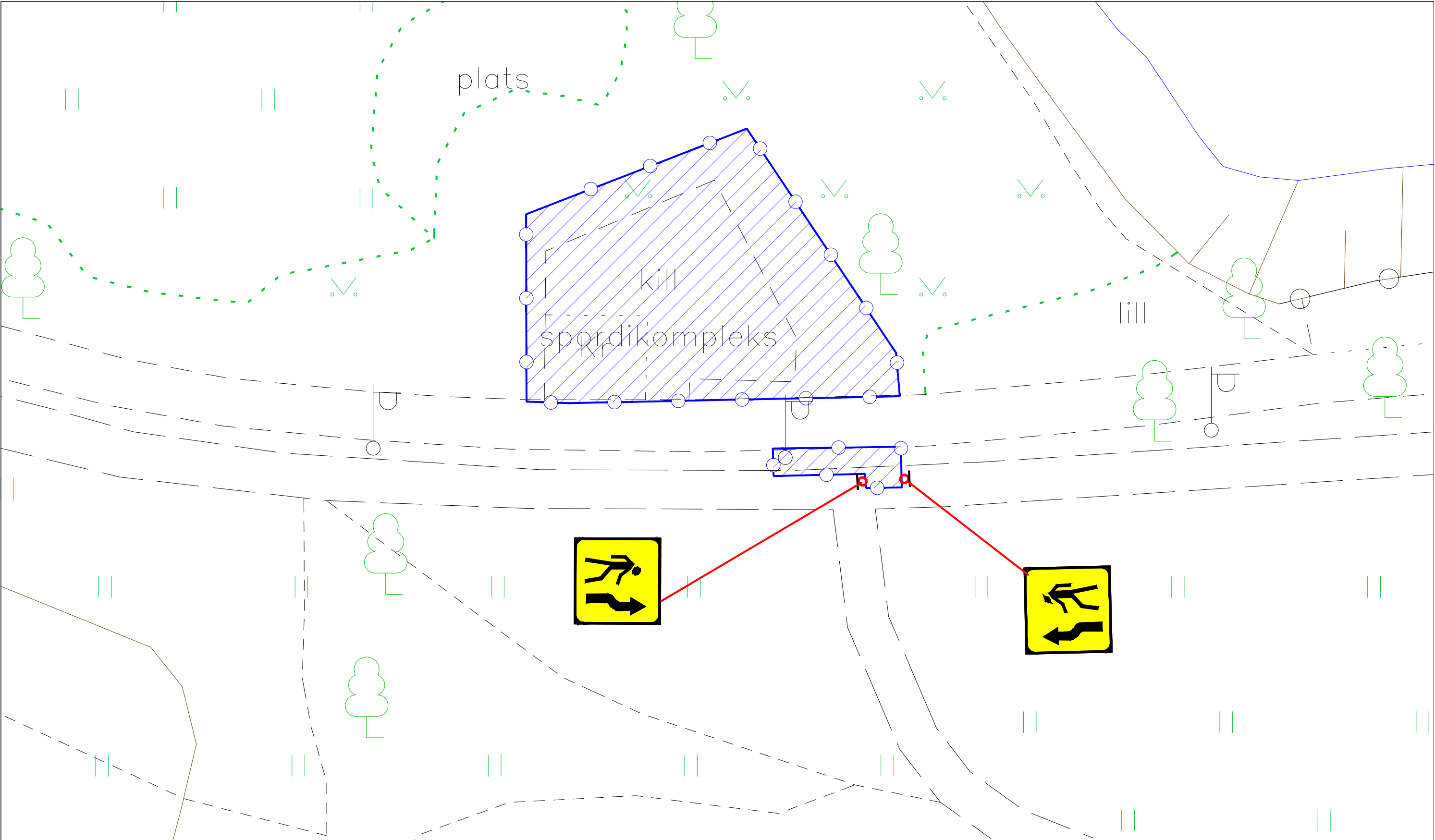


Foil: \\EE-SRV-FILE\Shores\Signaal\Joonised projektid\Ajutine liikluskorraldus\DWG skeemid\2025\14627_TP_TL-1_Poe_park.dwg




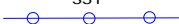

Märkused:

- Töötsooni tähistamisel lähtuda Majandus- ja taristuministri määrusest nr 43 "Nõuded ajutisele liikluskorraldusele".
- Ajutiste liikluskäikide suurusgrupp I grupp, juhul kui joonisel ei ole märgitud teisiti.
- Kaevetöödel piirata kaevik ajutise piirdeaia.


Info:

- Enne joonisel toodud liikluskorraldusvahendite paigaldamist kooskõlastada joonis Tallinna Transpordiameti liikluskorralduse osakonnaga.
Lisainfo www.tallinn.ee/et/tallinna-transpordiamet
Address: Toompuiestee 35, 10149 Tallinn
- Ajutise liikluskorralduse paigalduse tellimisel, palume esitada kooskõlastatud skeem hiljemalt kolm tööpäeva enne planeeritud tööde algust aadressil info@signaal.ee või telefonil 656 35 35

Tingimärgid:

-  Projekteeritud ajutine liiklusmärk
-  Projekteeritud ajutine piirdeaed
-  Töötsoon

Peatumist ja parkimist reguleerivad märgid paigaldada tööde eelneval päeval

 <div>AS Signaal TM Liimi 3, Tallinn 10621 Tel 656 3532 signaal@signaal.ee ELK000009, EEP002572</div>			Joonis		Ajutise liikluskorralduse joonis		
			Projekt		Pae pargi rekonstrueerimine		
Projekteerija	C.Müür		Asukoht		Pae park, Tallinn		
Projekteerija	K.Skljarova	Tel 5326 8672	Tellija		Tallinna Teede AS, Betooni 24, Tallinn; tel 5680 4874		
Assistent	M.Põiklik		Töö nr		14627	Staadium	
Kuupäev		17.02.2025	Mõõtkava		1:1000	Tööprojekt	
						Joonise nr [nr-leht(lehti)]	
						TL-2-1(1)	