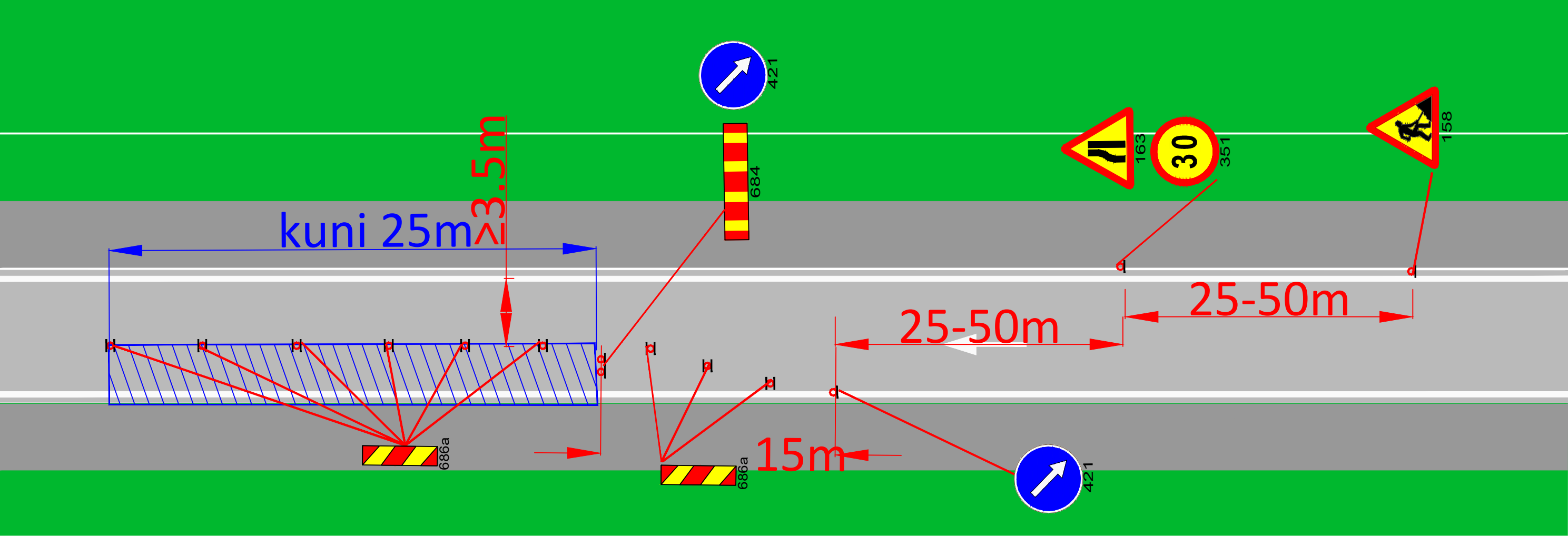


Fail: \\EE-SRV-FILE\Shares\Signaal\Joonised\projektid\Ajutine liikluskorraldus\DWG skeemid\Vanasadama trammiliini ehitus\13347_TP_TL-1_Vanasadama trammiliini ehitus_tüüpskeemid.dwg

Sõidutee osaline sulgemine



Kiirus taastada vastavalt statsionaarsele piirangule kui puudub lähedal asuv ajutist piirangut lõpetav ristmik või statsionaarne liiklusmärk



Märkused:

- Töötsooni tähistamisel lähtuda Majandus- ja taristuministri määrusest nr 43 "Nõuded ajutisele liikluskorraldusele".
- Ajutiste liiklusmärkide suurusgrupp I grupp, juhul kui joonisel ei ole märgitud teisiti.
- Kaevetöödel piirata kaevik ajutise piirdeaia.

Info:

- Enne joonisel toodud liikluskorraldusvahendite paigaldamist kooskõlastada joonis Tallinna Transpordiameti liikluskorralduse osakonnaga.
Lisainfo www.tallinn.ee/transpordiamet
Vastuvõtuajad: Vabaduse väljak 10A, VI korrus, E 14-17, N 9-12
- Ajutise liikluskorralduse paigalduse tellimisel, palume esitada kooskõlastatud skeem hiljemalt kolm tööpäeva enne planeeritud tööde algust aadressil info@signaal.ee või telefonil 656 35 35

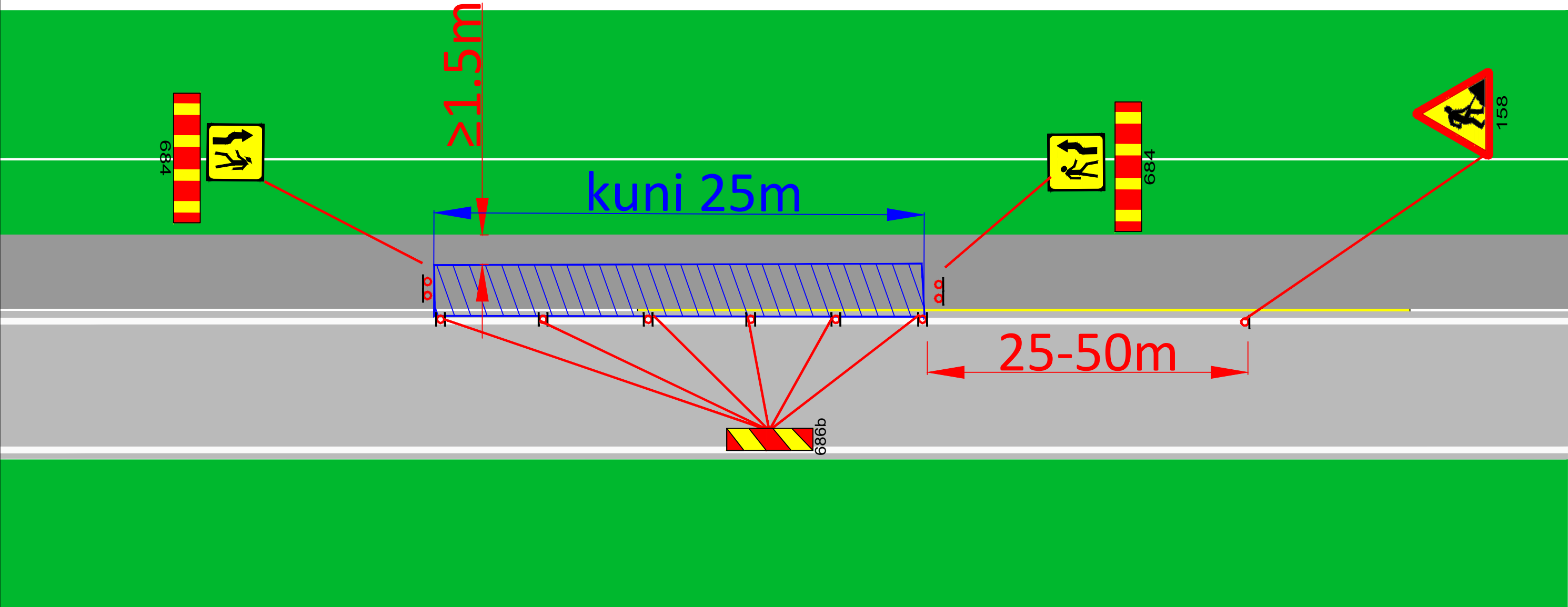
Tingmärgid:

-  Projekteeritud ajutine liiklusmärk
-  Töötsoon

SIGNAAL AS Signaal TM Liimi 3, Tallinn 10621 Tel 656 3532 signaal@signaal.ee ELK000009, EEP002572		Joonis	Ajutise liikluskorralduse joonis - tüüpskeem		
Projekteerija C.Müür		Projekt	Vanasadama ja Rail Balticu Ülemiste reisiterminali ühendava trammiliini ehitus		
Assistent K.Skljarova		Asukoht	Tallinn, Kesklinn Ahtri tn, A.Laikmaa, Narva mnt, Hobujaama tn		
Tel 5326 8672		Tellija	Aktiaselts Merko Ehitus Eesti; Tallinn, Järvevana tee 9g, 11314; tel 5680 5332		
Kuupäev 26.03.2024		Mõõtkava	Töö nr 13347	Staadium Tööprojekt	Joonise nr [nr-leht(lehti)] TL-1-1(8)

Fail: \\EE-SRV-FILE\Shares\Signaal\Joonised\projektid\Ajutine liikluskorraldus\DWG skeemid\Vanasadama_trammiliini_ehitus\13347_TP_TL-1_Vanasadama_trammiliini_ehitus_tüüpskeemid.dwg

Kõnnitee osaline sulgemine




Märkused:

- 1. Töösooni tähistamisel lähtuda Majandus- ja taristuministri määrusest nr 43 "Nõuded ajutisele liikluskorraldusele".
- 2. Ajutiste liikluskorralduste suurusgrupp I grupp, juhul kui joonisel ei ole märgitud teisiti.
- 3. Kaevetöödel piirata kaevik ajutise piirdeaia.

Info:


- 1. Enne joonisel toodud liikluskorraldusvahendite paigaldamist kooskõlastada joonis Tallinna Transpordiameti liikluskorralduse osakonnaga.
Lisainfo www.tallinn.ee/transpordiamet
Vastuvõtuajad: Vabaduse väljak 10A, VI korrus, E 14-17, N 9-12
- 2. Ajutise liikluskorralduse paigalduse tellimisel, palume esitada kooskõlastatud skeem hiljemalt kolm tööpäeva enne planeeritud tööde algust aadressil info@signaal.ee või telefonil 656 35 35

Tingmärgid:




351

Projekteeritud ajutine liikluskorraldus

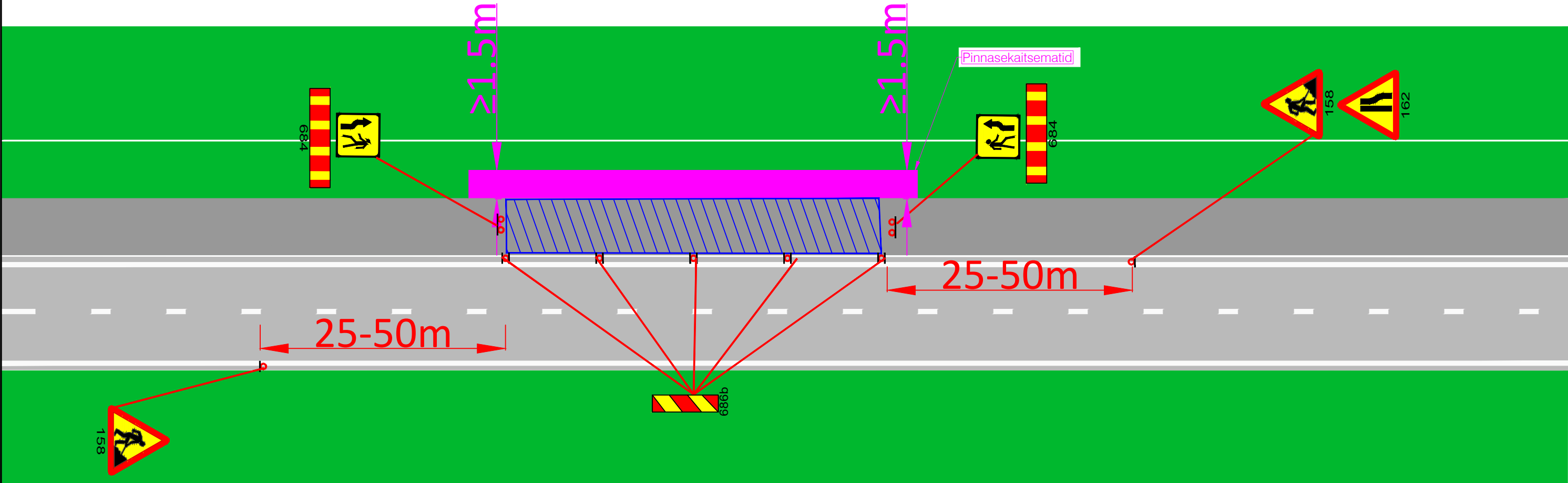


Töösoon

<div></div> <div>AS Signaal TM Liimi 3, Tallinn 10621 Tel 656 3532 signaal@signaal.ee ELK000009, EEP002572</div>		Joonis	Ajutise liikluskorralduse joonis - tüüpskeem		
		Projekt	Vanasadama ja Rail Balticu Ülemiste reisiterminali ühendava trammiliini ehitus		
Projekteerija	C.Müür	Asukoht	Tallinn, Kesklinn		
Assistent	K.Skljarova		Ahtri tn, A.Laikmaa, Narva mnt, Hobujaama tn		
	Tel 5326 8672	Tellijä	Aktiaselts Merko Ehitus Eesti; Tallinn, Järvevana tee 9g, 11314; tel 5680 5332		
Kuupäev		Mõõtkava	Töö nr	Staadium	Joonise nr [nr-leht(lehti)]
26.03.2024			13347	Tööprojekt	TL-1-2(8)

Fail: \\EE-SRV-FILE\Shares\Signaal\Joonised\projektid\Ajutine liikluskorraldus\DWG skeemid\Vanasadama trammiliini ehitus_tüüpskeemid.dwg

Kõnnitee sulgemine jalakäijate suunamine pinnasekaitsemattidega




Märkused:


1. Töötsooni tähistamisel lähtuda Majandus- ja taristuministri määrusest nr 43 "Nõuded ajutisele liikluskorraldusele".
2. Ajutiste liikluskäikide suurusgrupp I grupp, juhul kui joonisel ei ole märgitud teisiti.
3. Kaevetöödel piirata kaevik ajutise piirdeaia.

Info:

1. Enne joonisel toodud liikluskorraldusvahendite paigaldamist kooskõlastada joonis Tallinna Transpordiameti liikluskorralduse osakonnaga.
Lisainfo www.tallinn.ee/transpordiamet
Vastuvõtuajad: Vabaduse väljak 10A, VI korrus, E 14-17, N 9-12
2. Ajutise liikluskorralduse paigalduse tellimisel, palume esitada kooskõlastatud skeem hiljemalt kolm tööpäeva enne planeeritud tööde algust aadressil info@signaal.ee või telefonil 656 35 35

Tingmärgid:

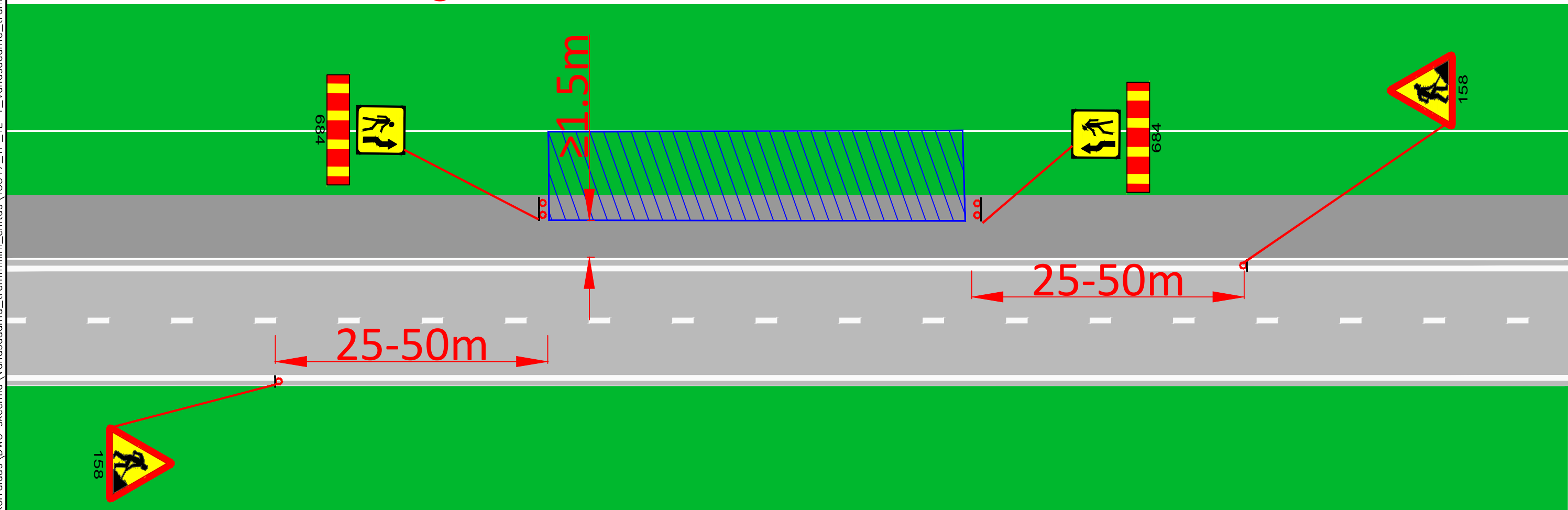
 Projekteeritud ajutine liikluskäik

 Töötsoon

 AS Signaal TM Liimi 3, Tallinn 10621 Tel 656 3532 signaal@signaal.ee ELK000009, EEP002572		AS Signaal TM	Joonis			Ajutise liikluskorralduse joonis - tüüpskeem	
		Projekti	Vanasadama ja Rail Balticu Ülemiste reisirajooni ühendava trammiliini ehitus			Asukoht	
Projekteerija	C.Müür					Tallinn, Kesklinn	
Assistent	K.Skljarova					Ahtri tn, A.Laikmaa, Narva mnt, Hobujaama tn	
		Tel 5326 8672				Tellija	
						Aktsiaselts Merko Ehitus Eesti; Tallinn, Järvevana tee 9g, 11314; tel 5680 5332	
Kuupäev		Mõõtkava		Töö nr		Staadium	Joonise nr [nr-leht(lehti)]
26.03.2024				13347		Tööprojekt	TL-1-3(8)

Fail: \\EE-SRV-FILE\Shores\Signaal\Joonised projektid\Ajutine liikluskorraldus\DWG skeemid\Vanasadama trammiliini ehitus_tüüpskeemid.dwg

Kõnnitee osaline sulgemine



Märkused:

1. Töötsooni tähistamisel lähtuda Majandus- ja taristuministri määrusest nr 43 "Nõuded ajutisele liikluskorraldusele".
2. Ajutiste liikluskorralduste suurusgrupp I grupp, juhul kui joonisel ei ole märgitud teisiti.
3. Kaevetöödel piirata kaevik ajutise piirdeaia.

Info:

1. Enne joonisel toodud liikluskorraldusvahendite paigaldamist kooskõlastada joonis Tallinna Transpordiameti liikluskorralduse osakonnaga.
Lisainfo www.tallinn.ee/transpordiamet
Vastuvõttuajad: Vabaduse väljak 10A, VI korrus, E 14-17, N 9-12
2. Ajutise liikluskorralduse paigalduse tellimisel, palume esitada kooskõlastatud skeem **hiljemalt kolm tööpäeva** enne planeeritud tööde algust aadressil info@signaal.ee või telefonil 656 35 35

Tingmärgid:



Projekteeritud ajutine liikluskorraldus



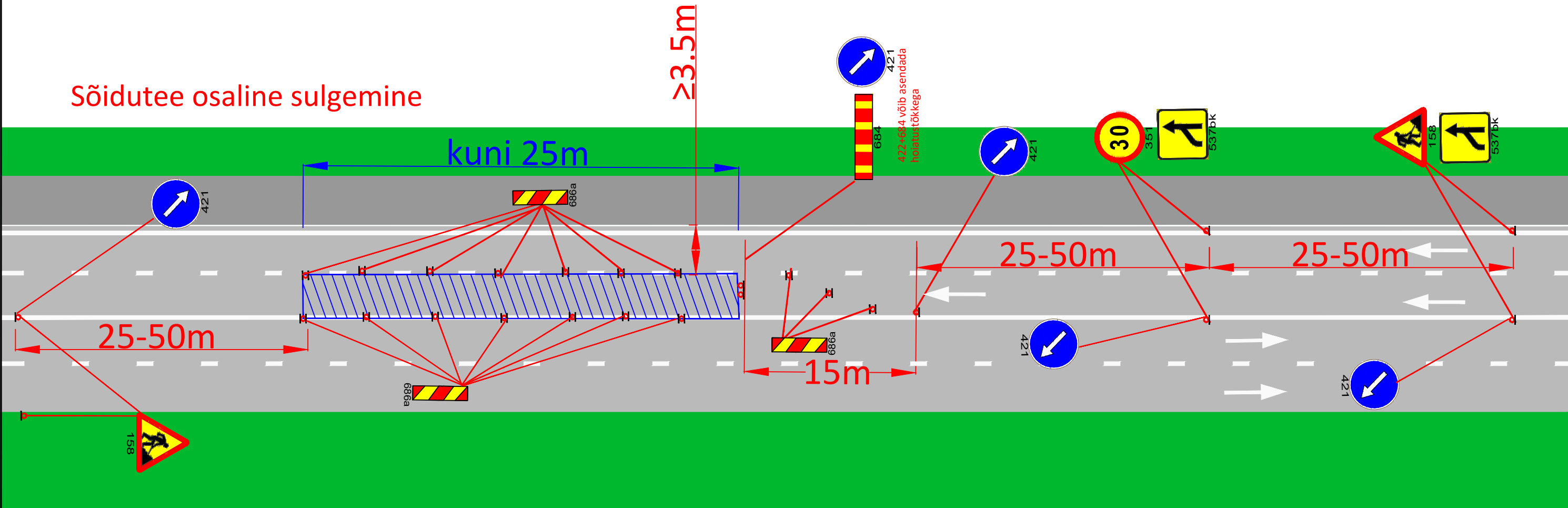
Töötsoon

 AS Signaal TM Liimi 3, Tallinn 10621 Tel 656 3532 signaal@signaal.ee ELK000009, EEP002572		Joonis	Ajutise liikluskorralduse joonis - tüüpskeem		
		Projekt	Vanasadama ja Rail Balticu Ülemiste reisiterminali ühendava trammiliini ehitus		
Projekteerija	C.Müür		Asukoht	Tallinn, Kesklinn	
Assistent	K.Skljarova			Ahtri tn, A.Laikmaa, Narva mnt, Hobujaama tn	
	Tel 5326 8672		Tellija	Aktsiaselts Merko Ehitus Eesti; Tallinn, Järvevana tee 9g, 11314; tel 5680 5332	
Kuupäev	26.03.2024	Mõõtkava	Töö nr	13347	Staadium
				Tööprojekt	Joonise nr [nr-leht(lehti)]
					TL-1-4(8)

Joonis	Ajutise liikluskorralduse joonis - tüüpskeem		
Projekt	Vanasadama ja Rail Balticu Ülemiste reisiterminali ühendava trammiliini ehitus		
Asukoht	Tallinn, Kesklinn Ahtri tn, A.Laikmaa, Narva mnt, Hobujaama tn		
Tellijä	Aktiaselts Merko Ehitus Eesti; Tallinn, Järvevana tee 9g, 11314; tel 5680 5332		
Töö nr	Stadium	Joonise nr [nr-leht(lehti)]	
13347	Tööprojekt		TL-1-6(8)

Foil: \\EE-SRV-FILE\Shores\Signaal\Joonised projektid\Ajutine liikluskorraldus\DWG skeemid\Vanasadama_trammiliini_ehitus\13347_TP_IL-1_Vanasadama_trammiliini_ehitus_tüüpskeemid.dwg

Sõidutee osaline sulgemine



Kiirus taastada vastavalt statsionaarsele piirangule kui puudub lähedal asuv ajutist piirangut lõpetav ristmik või statsionaarne liiklusmärk

Märkused:

- Töötsooni tähistamisel lähtuda Majandus- ja taristuministri määrusest nr 43 "Nõuded ajutisele liikluskorraldusele".
- Ajutiste liiklusmärkide suurusgrupp I grupp, juhul kui joonisel ei ole märgitud teisiti.
- Kaevetöödel piirata kaevik ajutise piirdeaiaga.

Info:

- Enne joonisel toodud liikluskorraldusvahendite paigaldamist kooskõlastada joonis Tallinna Transpordiameti liikluskorralduse osakonnaga.
Lisainfo www.tallinn.ee/transpordiamet
Vastuvõtuajad: Vabaduse väljak 10A, VI korrus, E 14-17, N 9-12
- Ajutise liikluskorralduse paigalduse tellimisel, palume esitada kooskõlastatud skeem **hiljemalt kolm tööpäeva** enne planeeritud tööde algust aadressil info@signaal.ee või telefonil 656 35 35

Tingmärgid:



351

Projekteeritud ajutine liiklusmärk

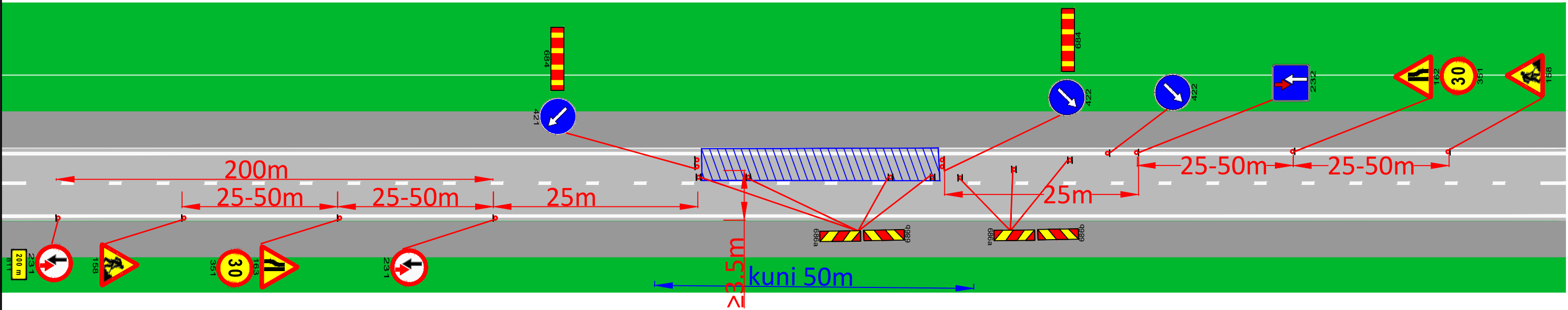


Töötsoon

SIGNAAL AS Signaal TM Liimi 3, Tallinn 10621 Tel 656 3532 signaal@signaal.ee ELK000009, EEP002572			Joonis	Ajutise liikluskorralduse joonis - tüüpskeem		
Projekteerija			Projekt	Vanasadama ja Rail Balticu Ülemiste reisiterminali ühendava trammiliini ehitus		
Assistent			Asukoht	Tallinn, Kesklinn Ahtri tn, A.Laikmaa, Narva mnt, Hobujaama tn		
Kuupäev			Tellija	Aktiaselts Merko Ehitus Eesti; Tallinn, Järvevana tee 9g, 11314; tel 5680 5332		
26.03.2024			Töö nr	13347	Staadium	Joonise nr [nr-leht(lehti)]
Möötkava			Tööprojekt	TL-1-7(8)		

Foil: \\EE-SRV-FILE\Shores\Signaal\Joonised projektid\Ajutine liikluskorraldus\DWG skeemid\Vanasadama_trammiliini_ehitus_tüüpskeemid.dwg

Sõidutee osaline sulgemine



Kiirus taastada vastavalt statsionaarsele piirangule kui puudub lähedal asuv ajutist piirangut lõpetav ristmik või statsionaarne liiklusmärk

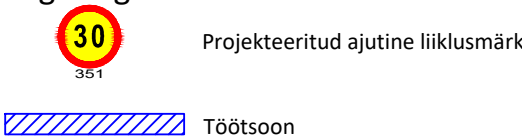
Märkused:

- Töötsooni tähistamisel lähtuda Majandus- ja taristuministri määrusest nr 43 "Nõuded ajutisele liikluskorraldusele".
- Ajutiste liiklusmärkide suurusgrupp I grupp, juhul kui joonisel ei ole märgitud teisiti.
- Kaevetöödel piirata kaevik ajutise piirdeaiaga.

Info:

- Enne joonisel toodud liikluskorraldusvahendite paigaldamist kooskõlastada joonis Tallinna Transpordiameti liikluskorralduse osakonnaga.
Lisainfo www.tallinn.ee/transpordiamet
Vastuvõtuajad: Vabaduse väljak 10A, VI korrus, E 14-17, N 9-12
- Ajutise liikluskorralduse paigalduse tellimisel, palume esitada kooskõlastatud skeem **hiljemalt kolm tööpäeva** enne planeeritud tööde algust aadressil info@signaal.ee või telefonil 656 35 35

Tingmärgid:



<div><div><div>SIGNAAL</div><div>AS Signaal TM Liimi 3, Tallinn 10621 Tel 656 3532 signaal@signaal.ee ELK000009, EEP002572</div></div></div>			Joonis Ajutise liikluskorralduse joonis - tüüpskeem		
Projekt Vanasadama ja Rail Balticu Ülemiste reisiterminali ühendava trammiliini ehitus			Asukoht Tallinn, Kesklinn Ahtri tn, A.Laikmaa, Narva mnt, Hobujaama tn		
Tellija Aktsiaselts Merko Ehitus Eesti; Tallinn, Järvevana tee 9g, 11314; tel 5680 5332			Töö nr 13347		
Kuupäev 26.03.2024			Möötkava Tööprojekt		
Joonise nr [nr-leht(lehti)] TL-1-8(8)					