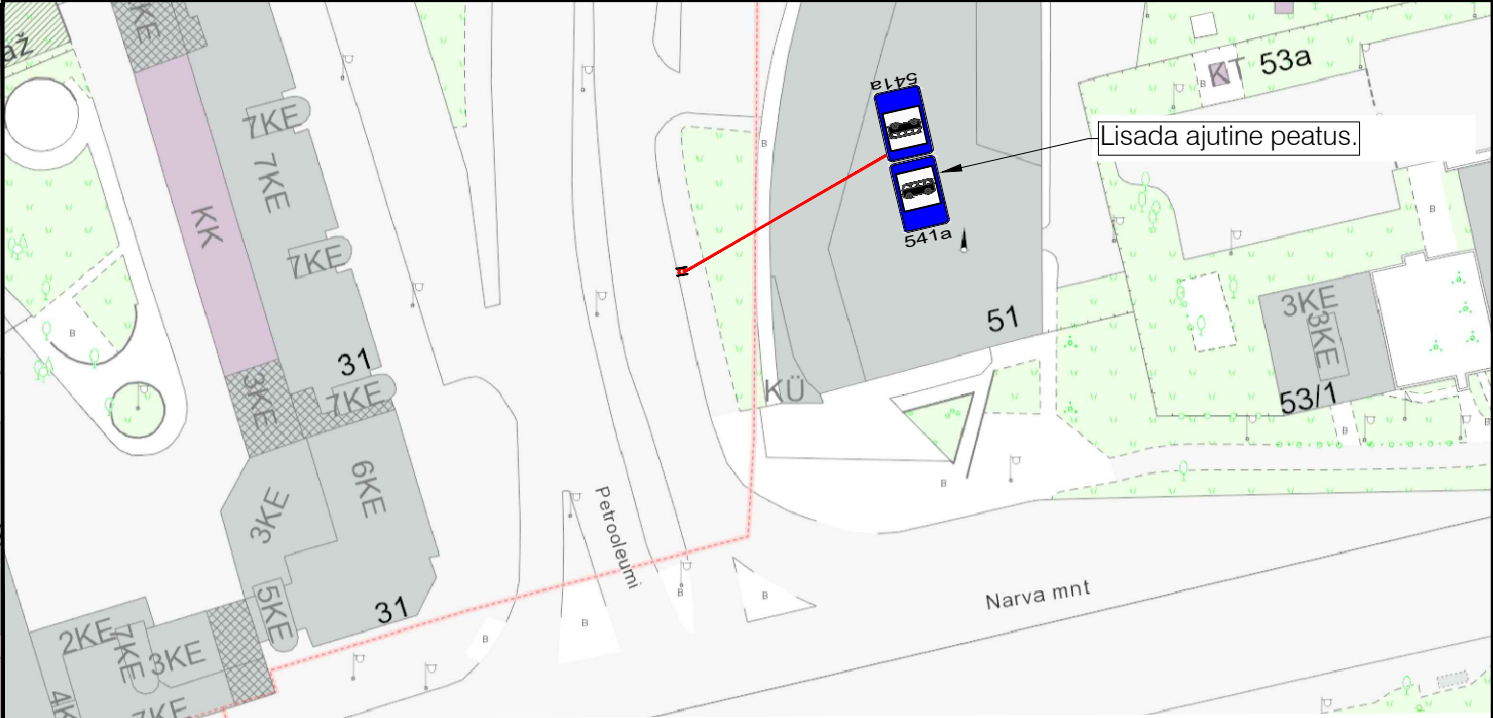
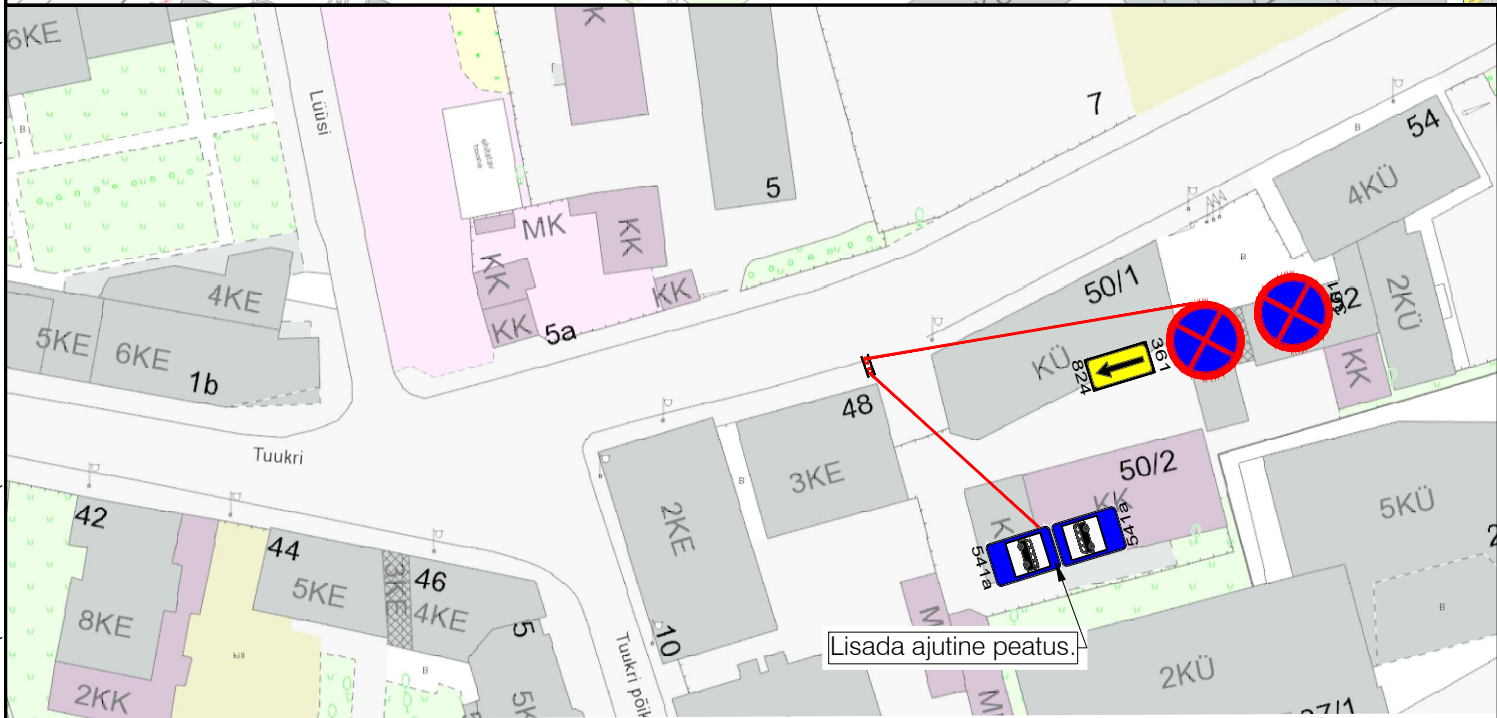
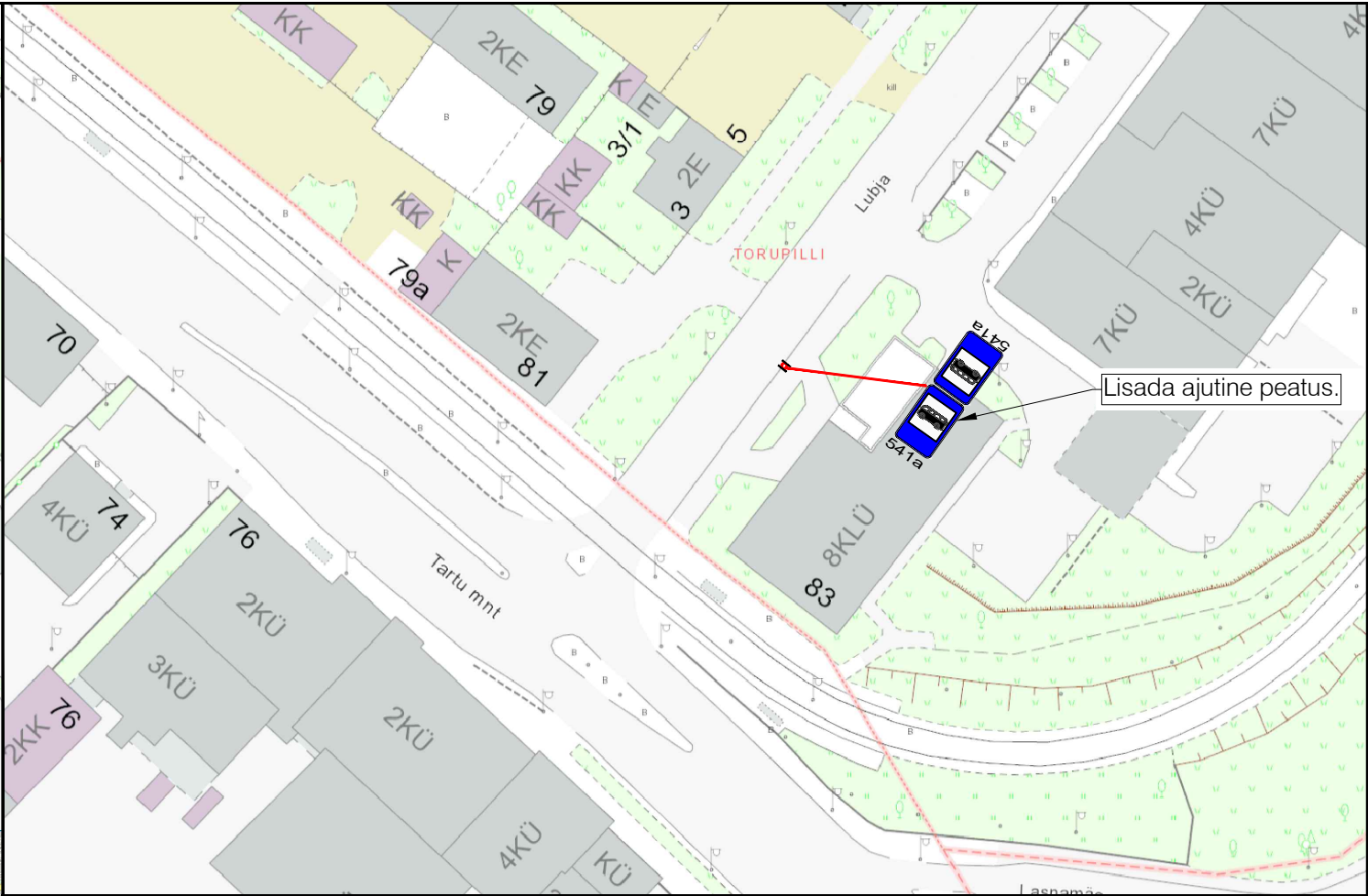
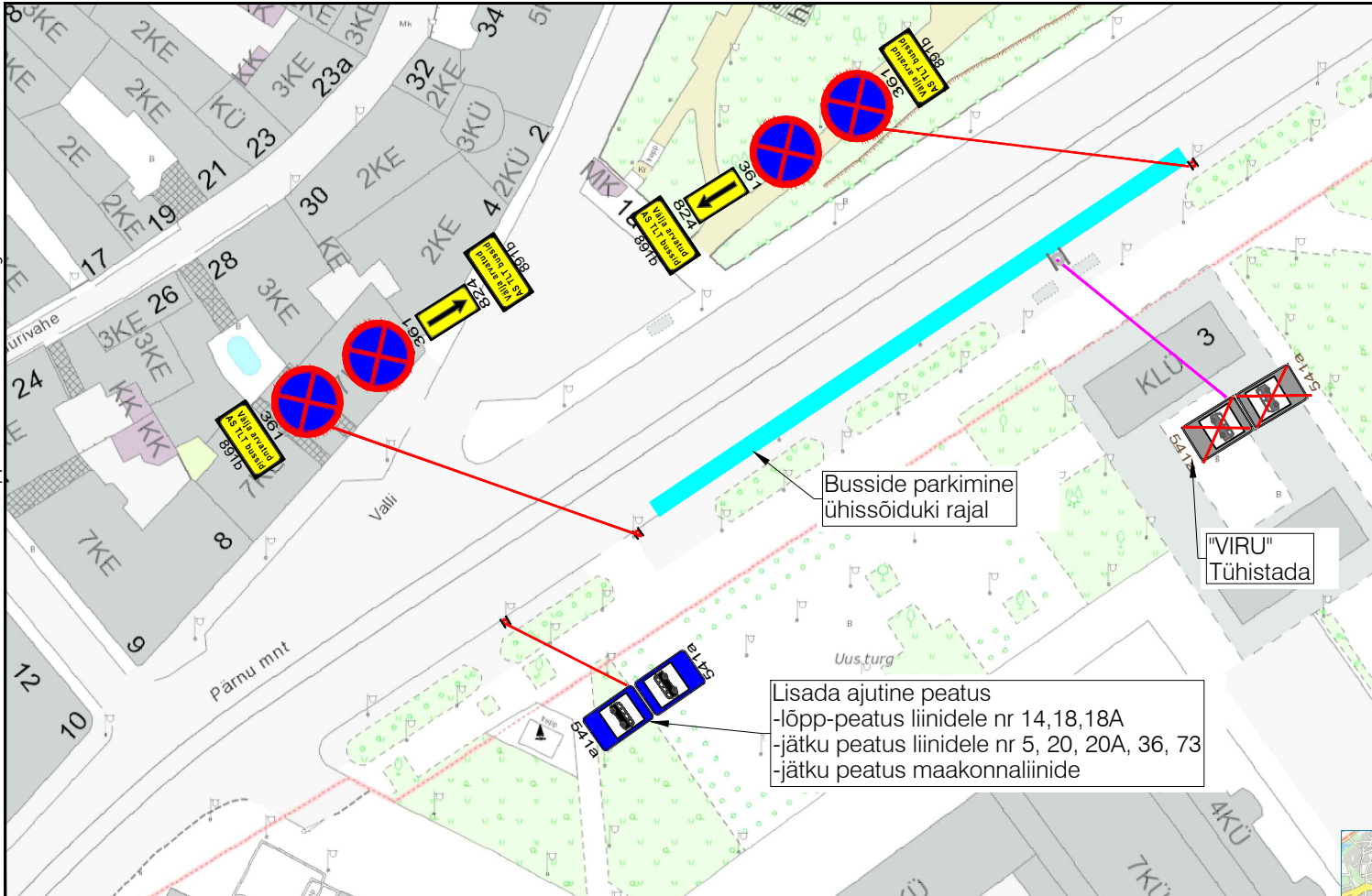


Fail: S:\Joonised\projektid\Ajutine liikluskorraldus\DWG skeemid\Vanasadama trammiliini ehitus\11355_TP_TL-1_Vanasadama trammiliini ehitus_Reimani_avatud.dwg



Märkused:

- Lähtuda Majandus- ja taristuministri määrusest nr 43 "Nõuded ajutisele liikluskorraldusele".
- Ajutiste liikluskärgide suurusgrupp I grupp, juhul kui joonisel ei ole märgitud teisiti.

Info:

- Enne joonisel toodud liikluskorraldusvahendite paigaldamist kooskõlastada joonis Tallinna Transpordiameti liikluskorralduse osakonnaga.

Tingmärgid:



541a

Projekteeritud ajutine liikluskärg



541a

Olemasolev statsionaarne liikluskärg

SIGNAAL AS Signaal TM
Liimi 3, Tallinn 10621
Tel 656 3532
signaal@signaal.ee
ELK000009, EEP002572

Projekteerija	T.Tepandi
Assistent	K.Skljarova
	Tel 656 2652
Kuupäev	10.04.2023
Mõõtkava	

Joonis	Ajutise liikluskorralduse joonis - Ühistranspordi peatuste muudatused Kesklinnas. Tööde etapp III		
Projekt	Vanasadama ja Rail Balticu Ülemiste reisirterminali ühendava trammiliini ehitus		
Asukoht	Tallinn, Kesklinn Pärnu mnt, Tuukri tn, Lubja tn, Petrooleumi tn		
Tellija	Aktiaselts Merko Ehitus Eesti; Tallinn, Järvevana tee 9g, 11314; tel 5680 5332		
Töö nr	11355	Stadium	Joonise nr [nr-leht(lehti)]
Tööprojekt		TL-1-5(6)	