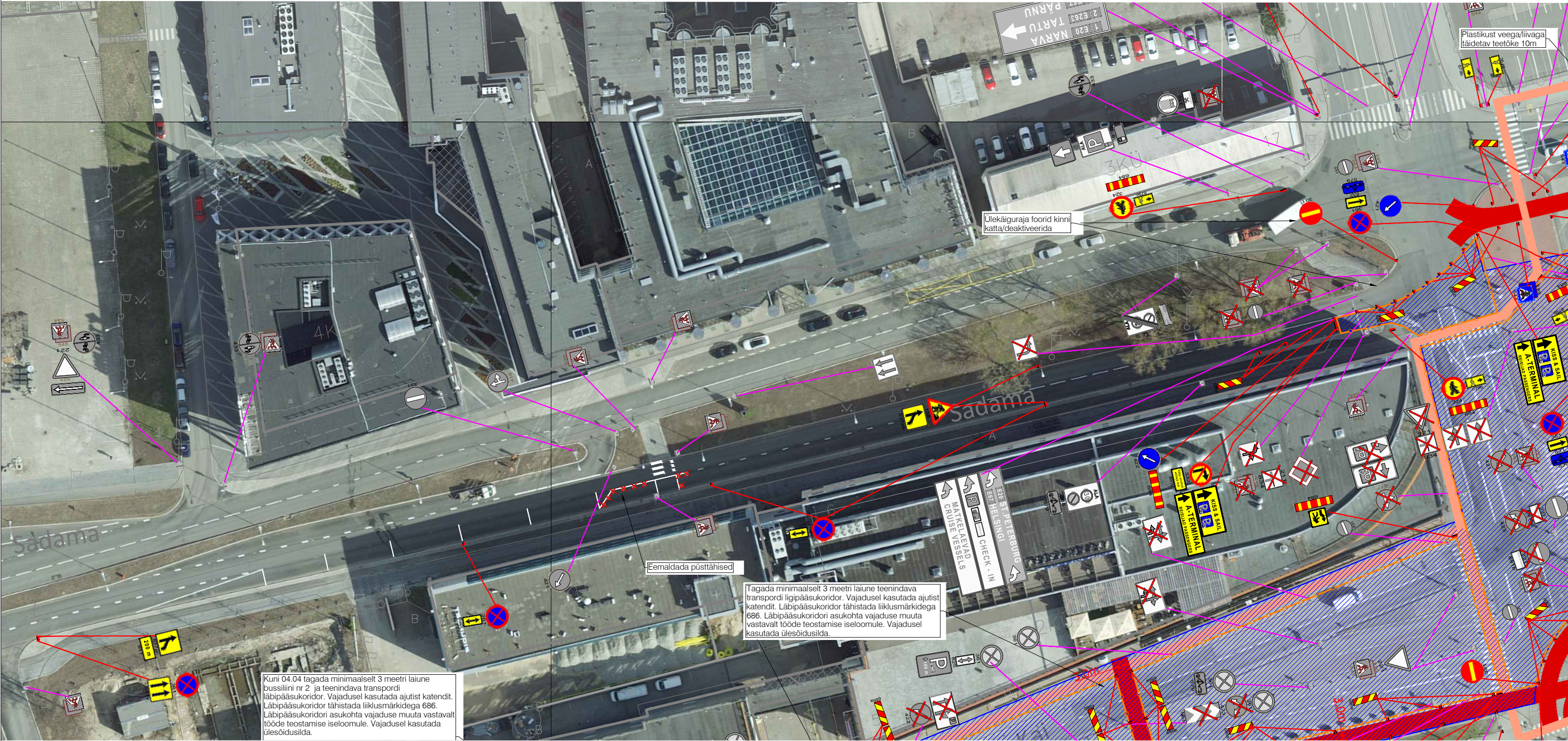


Joonise 11482 lühiajaline muudatus - sõiduraja sulgemine Sadama tänaval.  
Kaevu paigalduseks sulgetakse sõidurada kolmeks päevaks.  
Ülejäänud ajutise liikluskorraldusel Kai tn, Sadama tn, Logi tn lähtuda joonisest 11482



Märkused:

1. Töötsooni tähistamisel lähtuda Majandus- ja taristuministri määrusest nr 43 "Nõuded ajutisele liikluskorraldusele".
2. Ajutiste liiklusmärkide suurusgrupp I grupp, juhul kui joonisel ei ole märgitud teisiti.
3. Kaevetöödel piirata kaevik ajutise piirdealaga. Vajadusel lisada täiendavad märgid jalakäijate suunamiseks.
4. Tagada jalakäijate ohutu läbipääs. Vajadusel lisada täiendavad märgid jalakäijate ligipääsu tagamiseks.
5. Vajadusel kasutada ülekäiguldasid või ajutist katendit jalakäijate ligipääsu tagamiseks.
6. Sulgemiseel teavitada eelnevalt ettevõtteid ja asutusi, keda sulgemine mõjutab.
7. Stantsionaarsed liiklusmärgid, mis lähevad vastuollu ajutise liikluskorraldusega tühistada ajutise liikluskorralduse kehtimise ajal.
8. Vajadusel täiendada skeemi ajutiste märkidega vastavalt olukorrale.
9. Vajadusel paigaldada täiendavad peatumist ja parkimist keelavad märgid. Märgid paigaldada vähemalt 24h enne tööde algust.
10. Peatumist ja parkimist reguleerivad märgid paigaldada töödele eelneval päeval.

Info:

1. Enne joonisel toodud liikluskorraldusvahendite paigaldamist kooskõlastada joonis Tallinna Transpordiameti liikluskorralduse osakonnaga.
2. Enne joonisel toodud liikluskorraldusvahendite paigaldamist kooskõlastada joonis AS Tallinna Sadamaga.

Tingimärgid:



Projekteeritud ajutine liiklusmärk



Olemasolev stantsionaarne liiklusmärk



Ajutiselt tühistatav stantsionaarne liiklusmärk



Sulgemise eelinfo  
Paigaldada kooskõlastamisel määratud ajavahemiku jooksul enne sulgemise algust



Töotsoon



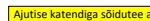
Projekteeritud ajutine piirdeade



Projekteeritud ajutine teetõke



Ajutise katendiga sõidutee



Ajutise katendiga sõidutee asukohta vajadusel muuta vastavalt tööde järgule. Tagada minimaalselt 3 meetri laiune läbi/ligipääsukoridor. Vajadusel kasutada ülesõidusilda.



Jalakäijate/läbipääsukoridori laius minimaalselt 1,5 meetrit.  
Jalakäijate ja jalgratturite läbipääsukoridori laius minimaalselt 3 meetrit.  
Läbipääsukoridori asukohta vajadusel muuta vastavalt tööde järgule.  
Tagada ohutu läbipääs. Vajadusel lisada täiendavad märgid suunamiseks.  
Vajadusel kasutada ülekäiguldasid või ajutist katendit.

<b>SIGNAAL</b>		<b>AS Signaal TM</b> Liimi 3, Tallinn 10621 Tel 656 3532 signaal@signaal.ee ELK000009, EEP002572	
Projekteerija	T.Tepandi		
Assistent	K.Skljaro		
	Tel 656 2652		
Kuupäev	08.03.2023	Mõõtkava	

Joonis	Ajutise liikluskorralduse joonis - Sadama tööde etapp II - lühiajaline muudatus Sadama tänaval		
Projekt	Vanasadama ja Rail Balticu Ülemiste reisirterminali ühendava trammiliini ehitus		
Asukoht	Tallinn, Kesklinn Sadama tn		
Tellij	Aktsiaselts Merko Ehitus Eesti; Tallinn, Järvevana tee 9g, 11314; tel 5680 5332		
Töö nr	11489	Stadium	Joonise nr [nr-leht[lehti]]
	Tööprojekt		TL-1-1(1)