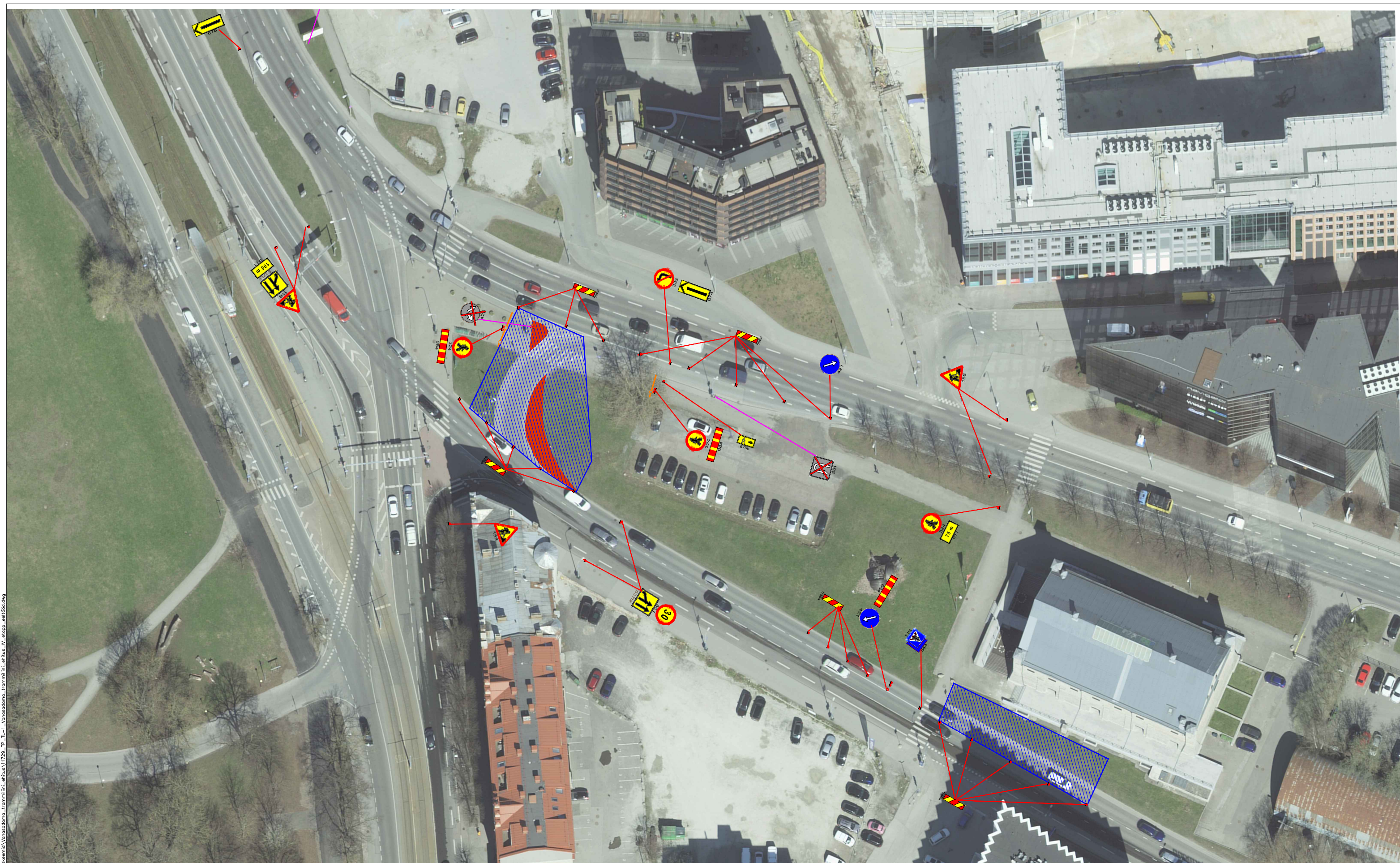


Fot: S:\Joonised\projekti\Ajutine liikluskorraldus\DWG\_skeemid\Vanasadama\_trammiliini\_ehitus\_IV\_etapp\_eei85d.dwg








#### Märkused:


1. Töötsooni tähistamisel lähtuda Majandus- ja taristuministri määrusest nr 43 "Nõuded ajutisele liikluskorraldusele".
2. Ajutiste liiklusmärkide suurusgrupp I grupp, juhul kui joonisel ei ole märgitud teisiti.

#### Info:

1. Enne joonisel toodud liikluskorraldusvahendite paigaldamist kooskõlastada joonis Tallinna Transpordiameti liikluskorralduse osakonnaga.

#### Tingmärgid:

-   
351
- Projekteeritud ajutine liiklusmärk
-   
351
- Olemasolev statsionaarne liiklusmärk
-   
351
- Ajutiselt tühistatav statsionaarne liiklusmärk
- 
- Töötsoon
- 
- Projekteeritud ajutine piirdeaed

		<b>AS Signaal TM</b> Liimi 3, Tallinn 10621 Tel 656 3532 signal@signal.ee ELK000009, EEP002572		Joonis	Ajutise liikluskorralduse joonis - ajutise laienduse ja ajutise bussipeatuse ehitus			
Projekteerija		T.Tepandi		Projekt	Vanasadama ja Rail Balticu Ülemiste reisirterminali ühendava trammiliini ehitus			
Assistent		K.Skljarova		Asukoht	Tallinn, Kesklinn Ahtri tn - Mere pst			
		Tel 656 2652		Tellija	Aktsiaselts Merko Ehitus Eesti; Tallinn, Järvevana tee 9g, 11314; tel 5680 5332			
Kuupäev		Mõõtkava		Töö nr	11729	Stadium	Tööprojekt	Joonise nr [nr-leht(lehti)]
26.04.2023								TL-1-2(1)