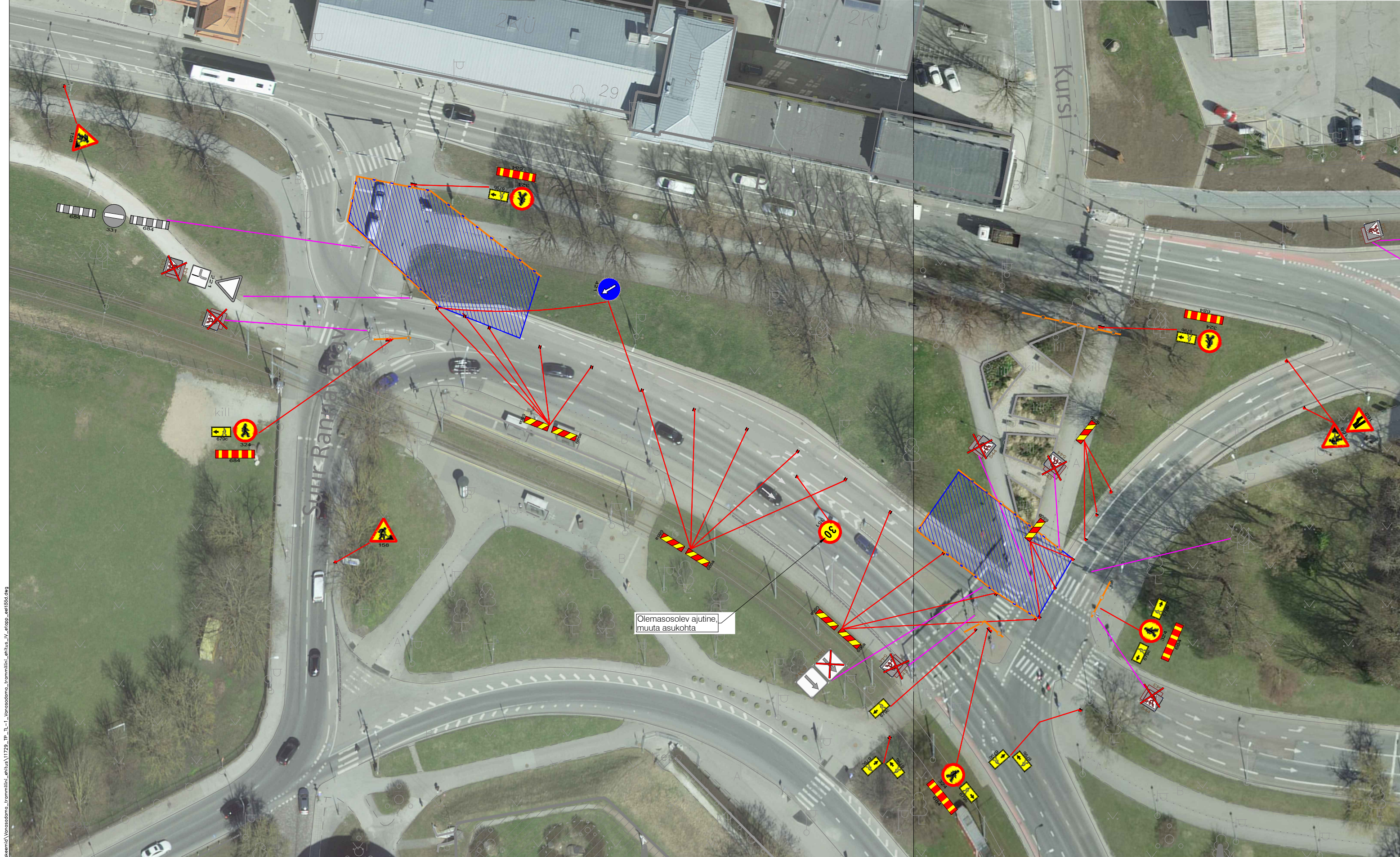


Foti: S:\Joonised\projekti\Ajutine liikluskorraldus\DWG_skeemid\Vanasadama_trammiliini_ehitus_IV_etalopp_eeit88d.dwg



Märkused:





- Töötsooni tähistamisel lähtuda Majandus- ja taristuministri määrusest nr 43 "Nõuded ajutisele liikluskorraldusele".
- Ajutiste liikluskorralduse suurgrupp I grupp, juhul kui joonisel ei ole märgitud teisiti.

Ülejäanud Sadama tn sulgemisel lähtuda joonisest 11600

Info:

- Enne joonisel toodud liikluskorraldusvahendite paigaldamist kooskõlastada joonis Tallinna Transpordiameti liikluskorralduse osakonnaga.

Tingmärgid:

-  Projekteeritud ajutine liikluskorraldus
-  Olemasolev statsionaarne liikluskorraldus
-  Ajutiselt tühistatav statsionaarne liikluskorraldus
-  Töötsoon

SIGNAAL		AS Signaal TM Liimi 3, Tallinn 10621 Tel 656 3532 signaal@signaal.ee ELK000009, EEP002572		Joonis		Ajutise liikluskorralduse joonis - ajutise sõidutee ehitus	
Projekteerija		T.Tepandi		Projekt		Vanasadama ja Rail Balticu Ülemiste reisiterminali ühendava trammiliini ehitus	
Assistent		K.Skljarova		Asukoht		Tallinn, Kesklinn Mere pst - Sadama tn	
Kuupäev		21.04.2023		Mõõtkava		Tellija	
						Aksiaselts Merko Ehitus Eesti; Tallinn, Järvevana tee 9g, 11314; tel 5680 5332	
						Töö nr	
						11729	
						Stadium	
						Tööprojekt	
						Joonise nr [nr-leht(lehti)]	
						TL-3-1(1)	