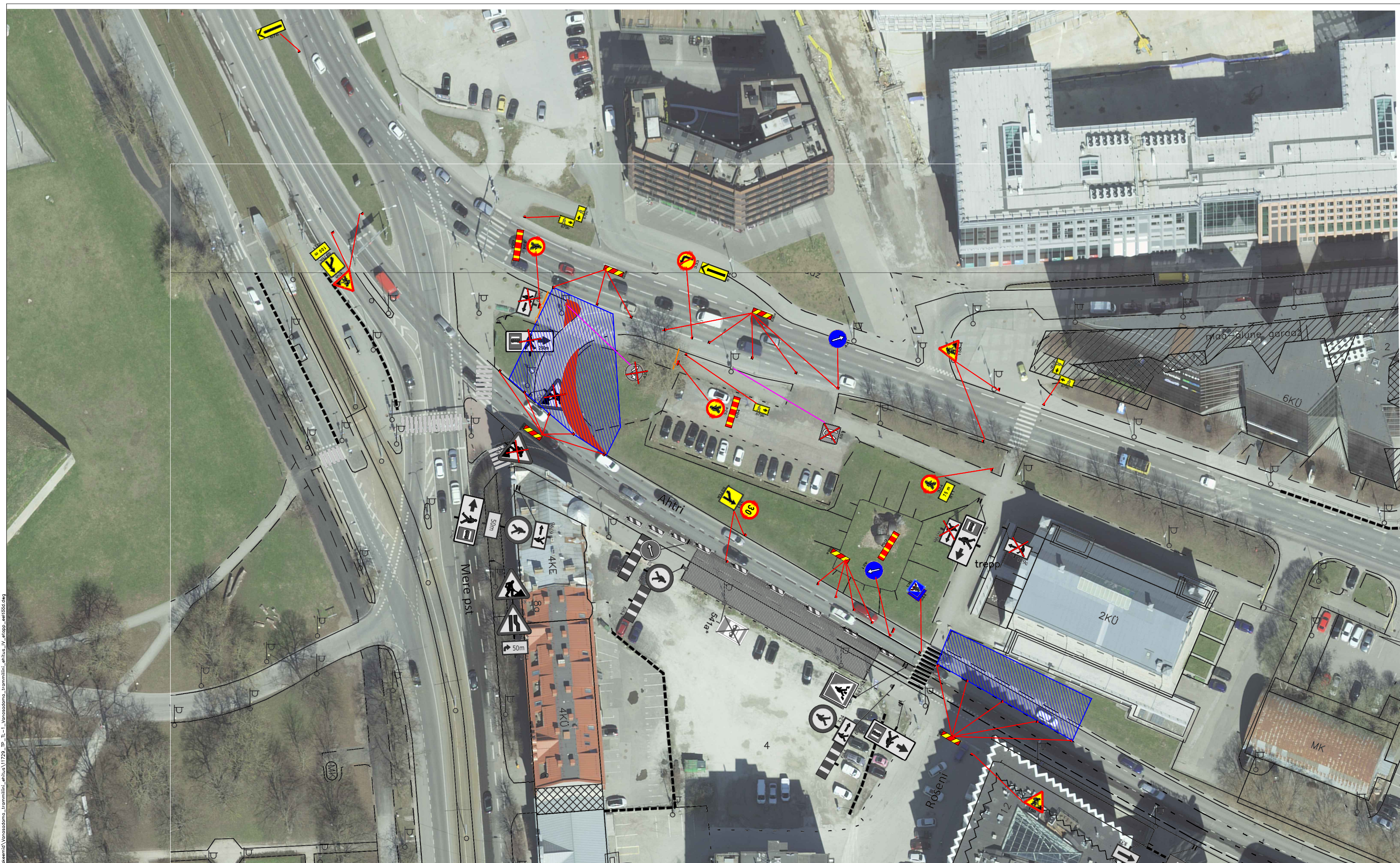


Fail: S:\joonised\projekti\ajaline liikluskorraldus\DWG\skema\Vanasadama\_trommiliini\_ehitus\TP-1\_Vanasadama\_trommiliini\_ehitus\_IV\_etalp\_ee185d.dwg



#### Märkused:

1. Töösooni tähistamisel lähtuda Majandus- ja taristuministri määrusest nr 43 "Nõuded ajutisele liikluskorraldusele".
2. Ajutiste liikluskorralduste suurusgrupp I grupp, juhul kui joonisel ei ole märgitud teisiti.
3. Ajutise liikluskorralduse muudatustest teavitada olemasoleva sulgemise eest vastutavat isikut.

#### Info:

1. Enne joonisel toodud liikluskorraldusvahendite paigaldamist kooskõlastada joonis Tallinna Transpordiameti liikluskorralduse osakonnaga.

#### Tingmärgid:



Projekteeritud ajutine liikluskorraldus



Olemasolev liikluskorraldus



Ajutiselt tühistatav liikluskorraldus



Olemasolev töösooni (Ramudnen töö nr AM211124-1, joonise nr 4)



Töösooni



Projekteeritud ajutine piirdeade

<b>SIGNAAL</b>		<b>AS Signaal TM</b> Liimi 3, Tallinn 10621 Tel 656 3532 signaal@signaal.ee ELK000009, EEP002572		Joonis		Ajutise liikluskorralduse joonis - ajutise laienduse ja ajutise bussipeatuse ehitus	
Projekteerija		T.Tepandi		Projekt		Vanasadama ja Rail Balticu Ülemiste reisirajooni ühendava trammiliini ehitus	
Assistent		K.Sklarova		Asukoht		Tallinn, Kesklinn Ahtri tn - Mere pst	
Tel 656 2652		Möötkava		Tellija		Aksiaselts Merko Ehitus Eesti; Tallinn, Järvevana tee 9g, 11314; tel 5680 5332	
Kuupäev		26.04.2023		Töö nr		11729	
				Stadium		Tööprojekt	
				Joonise nr [nr-leht(lehti)]		TL-1-3(1)	