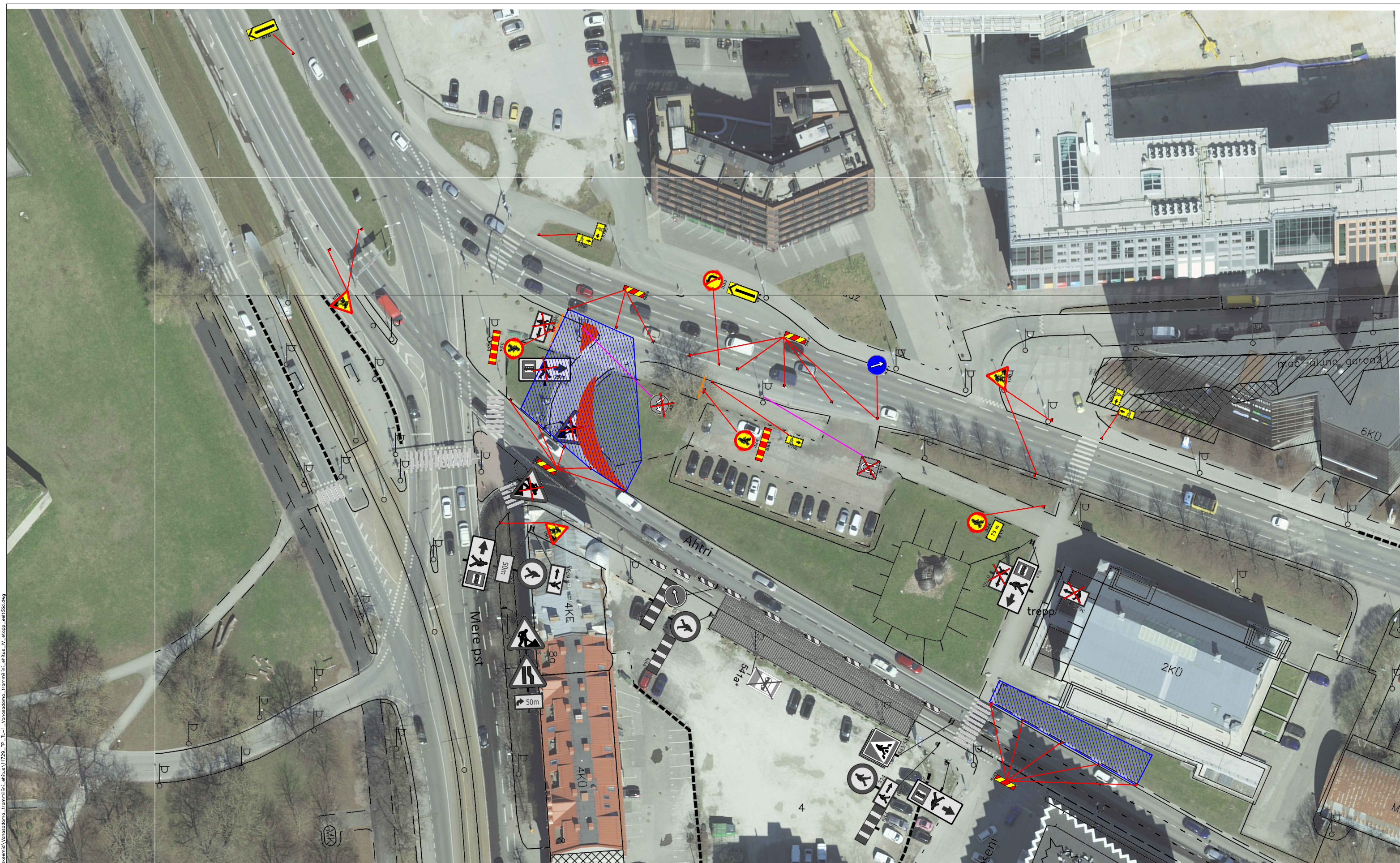


Fail: S:\Joonised\projekti\Ajutine liikluskorraldus\DWG\skema\Vanasadama\_trommiliini\_ehitus\_IV\_etalop\_ee185d.dwg



#### Märkused:

1. Töösooni tähistamisel lähtuda Majandus- ja taristuministri määrusest nr 43 "Nõuded ajutisele liikluskorraldusele".
2. Ajutiste liikluskorralduse suurgrupp I grupp, juhul kui joonisel ei ole märgitud teisiti.
3. Ajutise liikluskorralduse muudatustest teavitada olemasoleva sulgemise eest vastutavat isikut.

#### Info:

1. Enne joonisel toodud liikluskorraldusvahendite paigaldamist kooskõlastada joonis Tallinna Transpordiameti liikluskorralduse osakonnaga.

#### Tingmärgid:



Projekteeritud ajutine liikluskorraldus



Olemasolev liikluskorraldus



Ajutiselt tühistatav liikluskorraldus



Olemasolev töösooni(Ramudnen töö nr AM211124-1, joonise nr 4)



Töösooni



Projekteeritud ajutine piirdeade

<b>SIGNAAL</b>		<b>AS Signaal TM</b> Liimi 3, Tallinn 10621 Tel 656 3532 signaal@signaal.ee ELK000009, EEP002572		Joonis		Ajutise liikluskorralduse joonis - ajutise laienduse ja ajutise bussipeatuse ehitus	
Projekteerija		T.Tepandi		Assistent		K.Skjarova	
Kuupäev		26.04.2023		Mõõtkava		Töö nr	
						Stadium	
						Joonise nr [nr-leht(lehti)]	
						Tööprojekt	
						TL-1-3(1)	