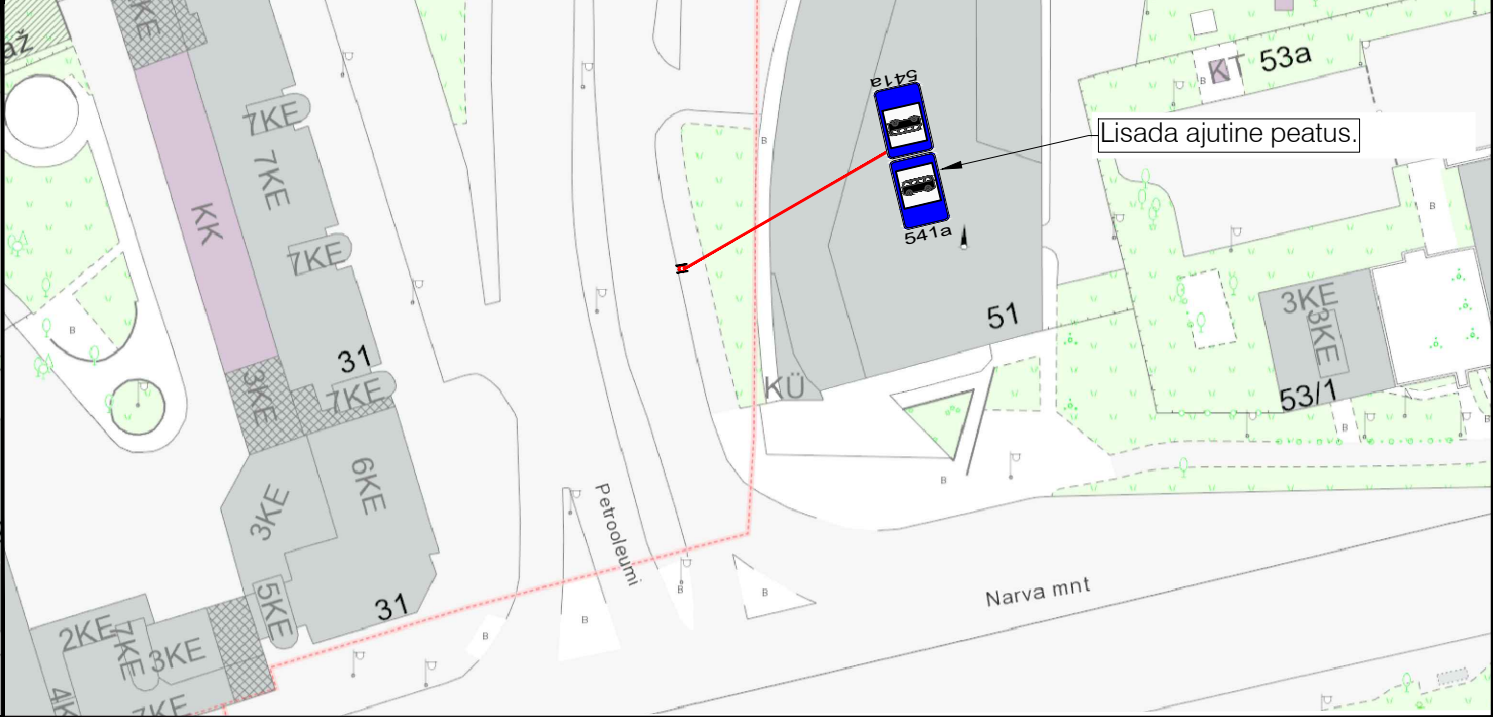
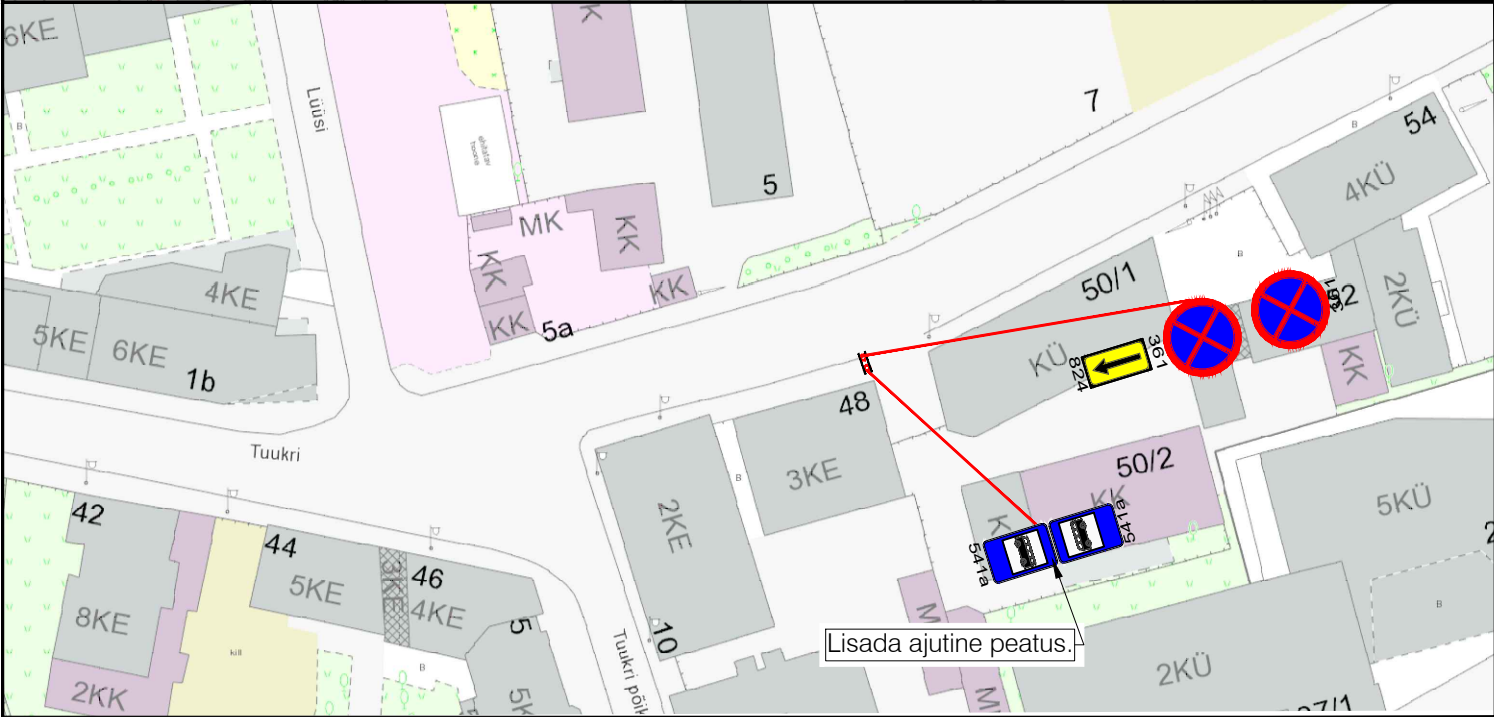
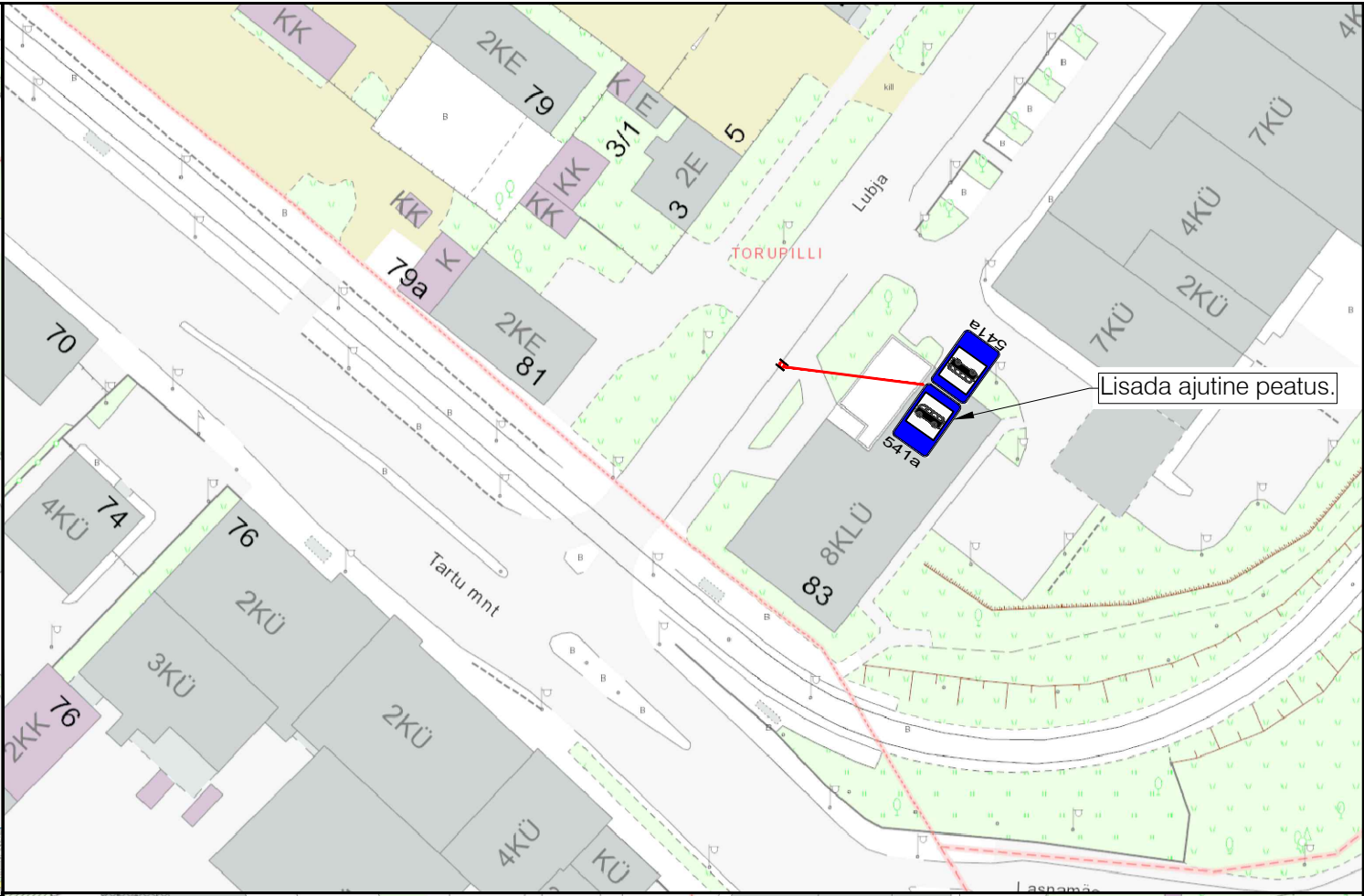
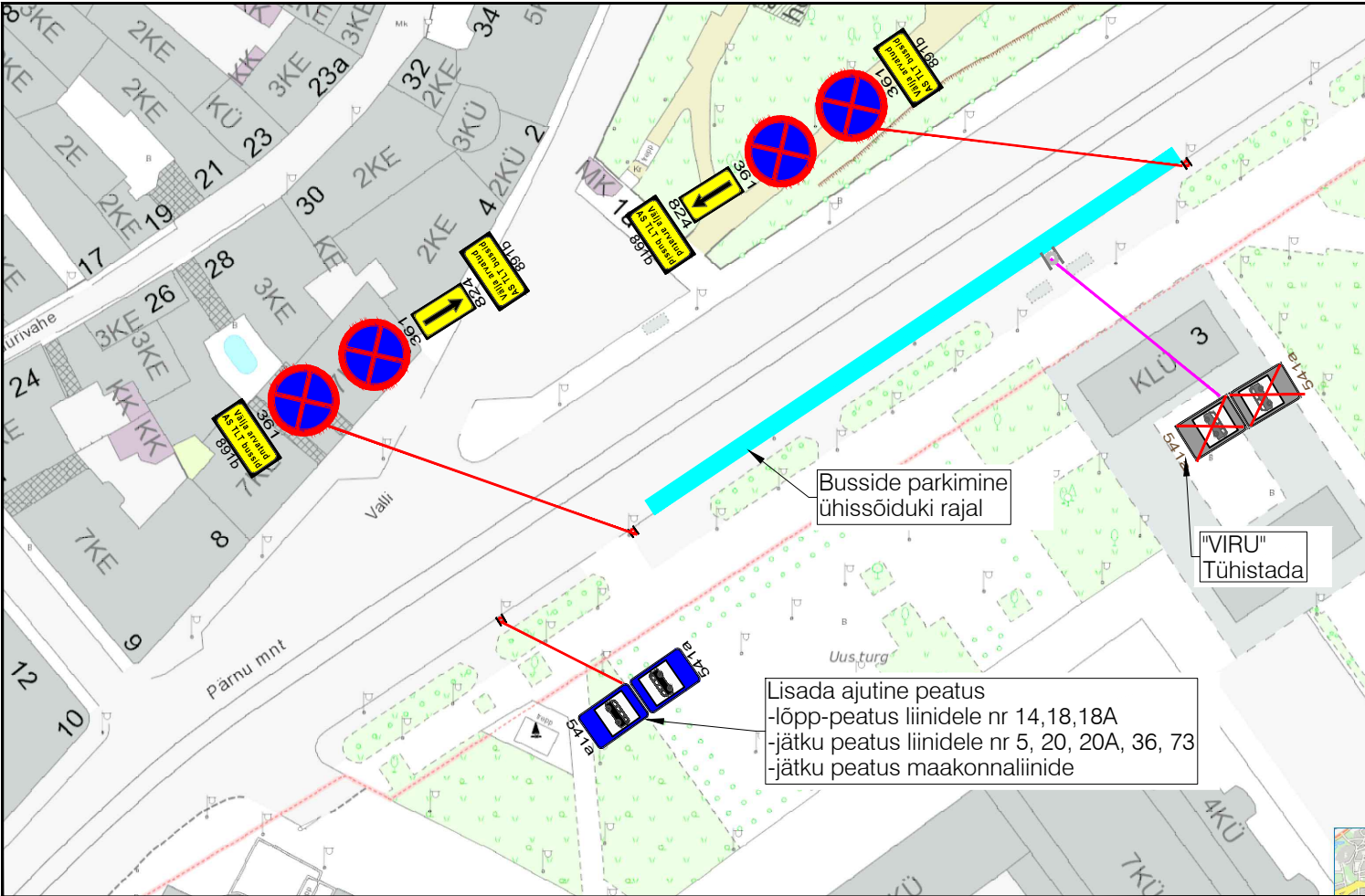


Fail: S:\Joonised\projektid\Ajutine liikluskorraldus\DWG skeemid\Vanasadama trammiliini ehitus IV etapp.dwg



Märkused:

- Lähtuda Majandus- ja taristuministri määrusest nr 43 "Nõuded ajutisele liikluskorraldusele".
- Ajutiste liikluskärgide suurusgrupp I grupp, juhul kui joonisel ei ole märgitud teisiti.

Info:

- Enne joonisel toodud liikluskorraldusvahendite paigaldamist kooskõlastada joonis Tallinna Transpordiameti liikluskorralduse osakonnaga.

Tingmärgid:



541a

Projekteeritud ajutine liikluskärg



541a

Olemasolev statsionaarne liikluskärg

SIGNAAL AS Signaal TM
Liimi 3, Tallinn 10621
Tel 656 3532
signaal@signaal.ee
ELK000009, EEP002572

Projekteerija		T.Tepandi	Joonis		Ajutise liikluskorralduse joonis - Ühistranspordi peatuste muudatused Kesklinnas. Tööde etapp IV		
Assistent		K.Skljarova	Projekt		Vanasadama ja Rail Balticu Ülemiste reisiridinali ühendava trammiliini ehitus		
		Tel 656 2652	Asukoht		Tallinn, Kesklinn Pärnu mnt, Tuukri tn, Lubja tn, Petrooleumi tn		
Kuupäev		20.04.2023	Mõõtkava		Tellija		
			Töö nr		Aksiaselts Merko Ehitus Eesti; Tallinn, Järvevana tee 9g, 11314; tel 5680 5332		
			Stadium		Joonise nr [nr-leht(lehti)]		
			11604		Tööprojekt		
					TL-1-4(5)		